

Bästa mottagare,

**Leverans av prover till Livsmedelsverkets verksamhetsställen med Matkahuoltos Expresspaket upphörde 31.8.2023. Bakgrunden till förändringen är förnyelser som sker i Matkahuoltos transporter av Expresspaket. På grund av detta kommer förändringar i provtagning och leveranser.**

**Vi ber jägare och viltbearbetningsverk att hålla proverna separerade med datablad i frysen tills Luke har fått ett anbud på en ny operatör för provsändningar.**

I uppgifterna för Naturresurscentrums stora rovdjurs- och viltövervakning ingår att övervaka lodjursstammen. Lodjursstammens avkastning påverkas till exempel av populationens åldersstruktur och könens antalsförhållande. Under jaktåret 2023/2024 efterfrågar och undersöker LUKE prover från både lodjurshonor och hanar. Prov från båda könen efterfrågas vart tredje år, och prov endast från honor efterfrågas igen nästa år. Den person som fällt ett lodjur ombeds att skicka in följande prover:

JÄGAREN ELLER DJURSKYTTEN FÖRSÖRJER:

1. **HUVUD** flådd (skallen görs till en trofé och skickas tillbaka till jägaren)
2. **FORTPLANTNINGSORGANEN** livmoder och äggstockar eller testiklar (se bilder) så att vänster testikel ligger i en separat påse (skriv vänster på påsen)
3. **LÅRMUSKEL** 100 g (du kan ta en bit från båda låren)
4. **LÅRBEN** (borttagen från höftleden till knäet, kan tas bort tillsammans med lårmuskel)
5. **LEVER** ca 50 g
6. **DIAFRAGMAMUSKELN** 50 g
7. **MAGE** som helhet (endast från regionen Norra Savolax, Egentliga Finland och Norra Tavastland)
8. **TARMAR** som helhet (endast från regionen Norra Savolax, Egentliga Finland och Norra Tavastland)

Proverna som ska skickas läggs i plastpåsar, **varje prov för sig. Provpåsar från samma lodjur** läggs tillsammans i ytterligare en påse och **fryses**. Uppgifterna om djuret antecknas på den bifogade blanketten "Information om fällt lodjur". Ifylld blankett läggs i sin egen påse (för att undvika smuts) och sedan tillsammans med provpåsar som hör till just den individen. Informationen och kartan kan också skickas per e-post till suurpetonaytteet@luke.fi, men **informationen ska också alltid bifogas med provpåsen** för att identifiera enskilda individer.

LUKE kommer att meddela ytterligare instruktioner för att skicka prover när anbudsprocessen har slutförts.

*Med vänlig hälsning,*

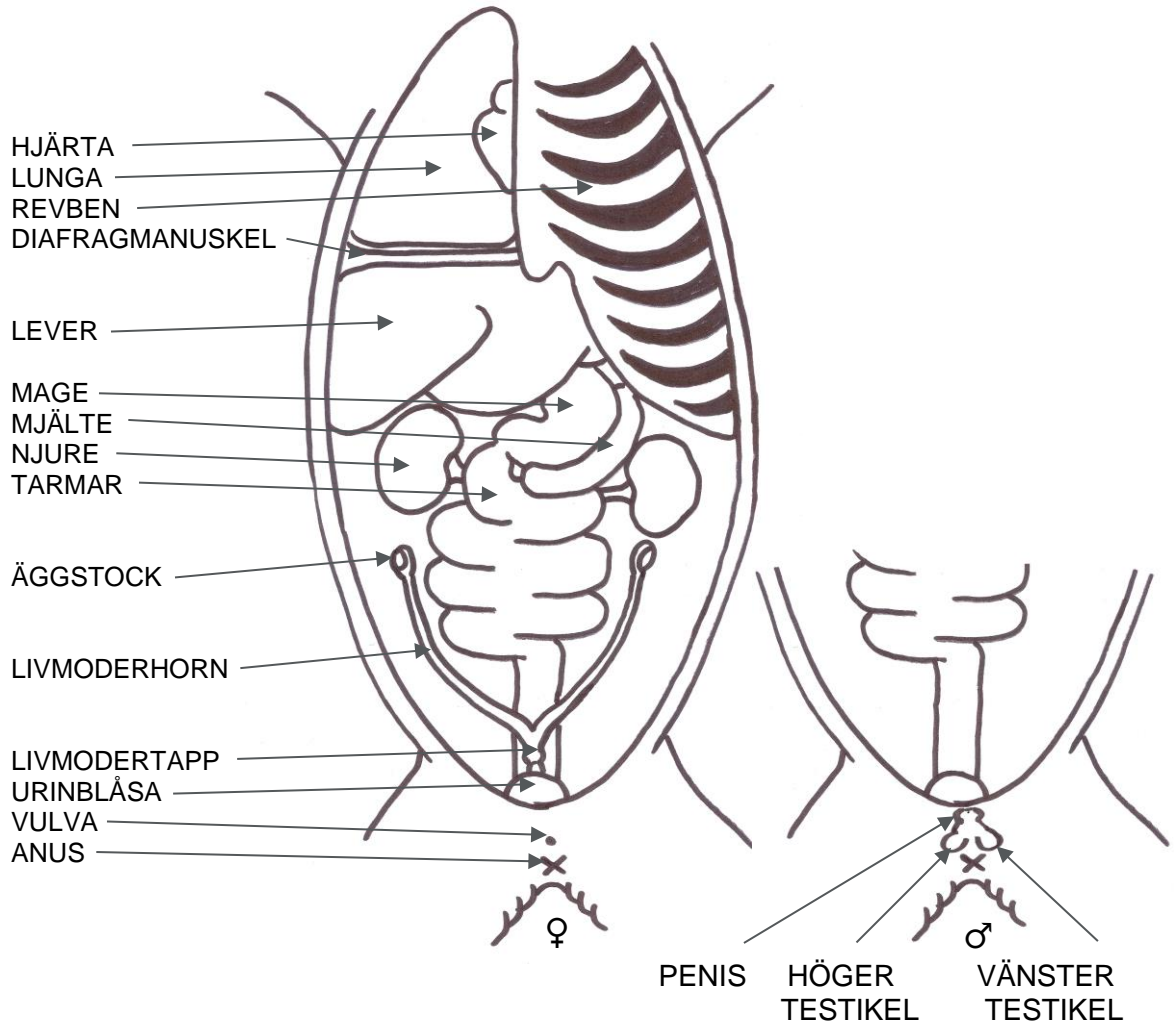
*Rovdjursforskningen*

Luonnonvarakeskus  
Suurpetotutkimus  
Ohtaojantie 19  
93400 Taivalkoski

Tel. 050-4710364, 040-6621490, 050-3202879, 0400-143103

### SKEMATISK RITNING AV LIVMODER PLACERING I KROPPS-KAVITETEN

Livmodern ligger framför ändtarmen och urinblåsan och är Y-formad. Äggstockarna ligger nära njurarna och kan vara täckta med mycket fett. Hos lodjur är livmoderns tjocklek 0,2 till 0,5 cm. Början av livmodern hittas lätt genom slidan. Ta bort livmodern och äggstockarna så att de behålls så långa och hela som du kan.



### SCHEMATISK RITNING AV MÅTTEN SOM SKALL TA FRÅN DEN FLÅDDA KROPPEN

Slaktkroppens längd mäts från början av näsbenet längs ryggraden till svansbasen och svansspetsen.

