

Arvoisa vastaanottaja

Luonnonvarakeskuksen suurpeto- ja riistaseurantojen tehtäviin kuuluu karhukannan seuranta. Karhukannan tuottoon vaikuttavat esim. kannan ikärakenne ja sukupuolten lukumääräsuhde. Näiden kysymysten selvittämiseksi saaliiksi saadusta yksilöstä pyydetään toimittamaan seuraavat näytteet:

METSÄSTÄJÄ TAI RIISTANKÄSITTELYLAITOS TOIMITTAA:

1. **LISÄÄNTYMISELIMET** (kohtu ja munasarjat tai kivekset, katso kuva)
2. **HAMMAS** iänmääritykseen (jäännehammas juurineen, katso kuva)
3. **MAKSAA** noin 50 g
4. **REISILIHASTA** 100 g
5. **PALLEALIHASTA** 50 g
6. **POSKILIHAS**

Lähetettävät näytteet pannaan muovipusseihin, **kukin näyte omaansa**. Saman karhun näytepusseja laitetaan vielä yhteen pussiin ja **pakastetaan**. Pakastetut näytteet kääritään sanomalehtiin (monta kerrosta) ja lopuksi suljetaan pieneen pahvilaatikoon. Mukaan liitetään tätä karhua koskevat tiedot. Tiedot kirjataan oheiselle lomakkeelle "Tiedot kaadetusta karhusta". Suojaa lomakkeet omaan pussiinsa, ettei veri sotke niitä. Näytteet tulisi toimittaa viimeistään 12. marraskuuta mennessä. Huom! Paketin päälle on kirjoitettava teksti "Eläinperäinen näyte – vapautettu".

Luonnonvarakeskus
Suurpetotutkimus
sopimusno 53030002
Ohtaojantie 19
93400 Taivalkoski

ELÄINPERÄINEN NÄYTE - VAPAUTETTU

puh. 0400-143103, 050-4756379

Näytteet voidaan lähettää ainoastaan Matkahuollon (**sopimusno 53030002**) kautta sopimusnumeroa käyttäen, jolloin vastaanottaja (LUKE) lunastaa lähetykset. Vastuu lähetetyistä näytteistä on aina kuitenkin lähettäjällä (esim. paketin vuotaessa). **Lähetys mielellään alkuviikosta!**

Myös triikiiniä sisältävistä, hävitettäväksi määräytyistä karhuista tulee toimittaa LUKE:lle näytteet edellä annetun ohjeen mukaan.

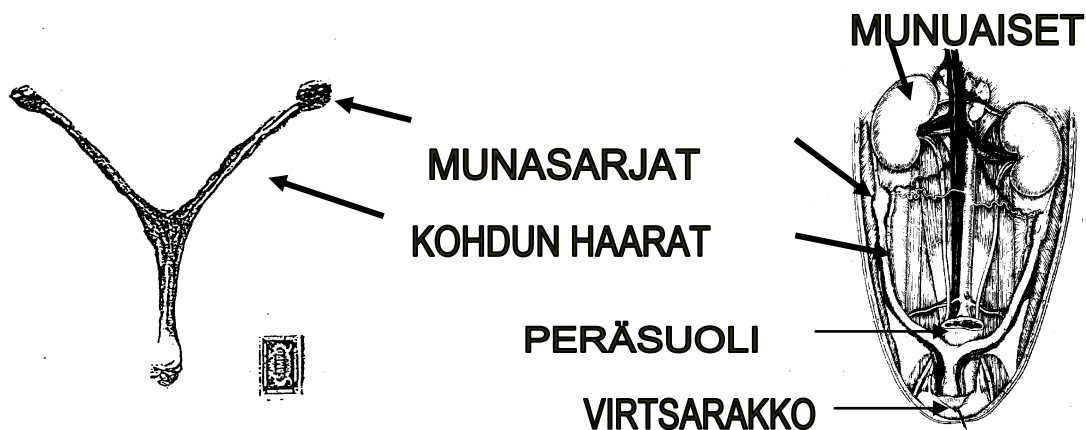
Mikäli karhu toimitetaan riistankäsittelylaitokseen lihantarkastusta ja myyntiä varten, metsästäjän ei tule itse ottaa näytteitä. Riistankäsittelylaitoksia on pyydetty toimittamaan tutkimuksen tarvitsemat näytteet. Metsästäjää pyydetään tässä tapauksessa lähettämään kaatolomake sekä triikiinitutkimuksen tulos suurpetotutkimukselle. Huom! Suositeltavaa on, että metsästäjä teettää triikiinitutkimuksen Ruokaviraston hyväksymässä laboratorioissa (vaikka lihat tulisivat omaan käyttöön). Luke ei teetä triikiinitutkimusta.

Yhteistyöterveisin Suurpetotutkimus

KAIVAKUVA KOHDUN SIJAINNISTA RUUMIINONTELOSSA; MAHALAUKKU JA SUOLET ON POISTETTU.

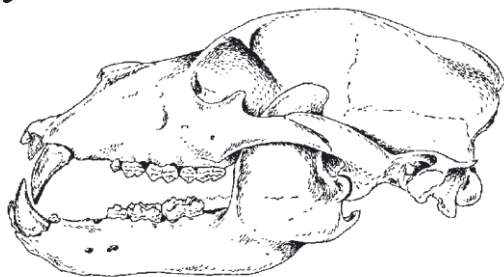
KOHTU SIJAITSEE PERÄSUOLEN JA VIRTSAKON EDESSÄ JA ON MUODOLTAAN Y.

KOHDUN PAKSUUS ON ENINTÄÄN 1,5 CM. KOHDUN ALKU LÖYTYY HELPOSTI EMÄTTIMEN KAUTTA. IRROTA KOHTU NIIN KOKONAISENA JA PITKÄNÄ KUIN VOIT JA HUOLEHDI, ETTÄ MUNASARJAT TULEVAT MUKAAN.

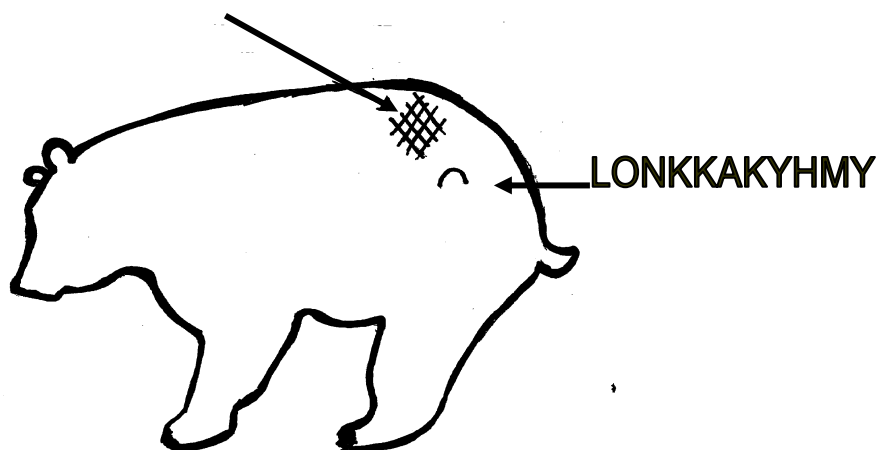


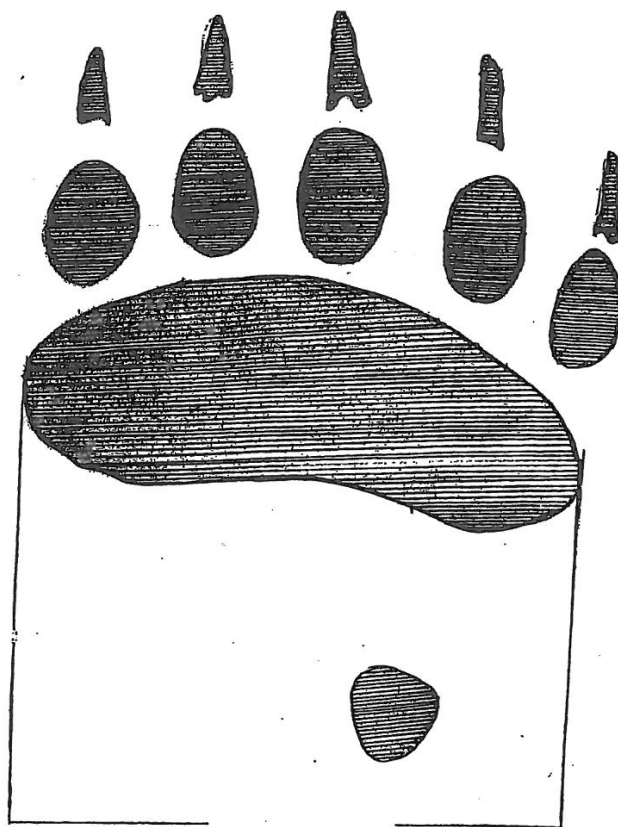
KARHUN KALLO: JÄÄNNEHAMMAS SIJAITSEE YLÄLEUASSA HETI KULMAHAMPAAN TAKANA (HYVIN PIENI HAMMAS, ON MYÖS ALALEUASSA). KARHUN IKÄMÄÄRITYS TEHDÄÄN HAMPAAN JUURESTA, JOTEN ÄLÄ MURRA JUURTA. IRROITA VAROVASTI KIERTÄEN JA EHKÄ HIEMAN PUUKOLLA AUTTAEN.

JÄÄNNEHAMMAS



IHRAN PAKSUUDEN MITTAUSKOHTA. IHRAN PAKSUUS MITATAAN N. 5 CM SELKÄRANGASTA VASEMMALLE LONKKAKYHMYN EDESTÄ.





Karhun etutassun keskianturan leveys

TIEDOT KAADETUSTA KARHUSTA

Kannanhoidollinen poikkeuslupa

Luke täyttää

Saap.pvm

**Luke
nro**

Metsästäjä täyttää

Poikkeusluvan saaja	Lupanumero
Riistakeskus	
Kaatokunta	
Kaadon tarkempi paikka (kylä ja osoite)	
Koordinaatit ETRS-TM35FIN (* ks. lisätiedot alla)	Muu koordinaatisto, mikä:
Metsästyspäivämäärä	

Karhun sukupuoli Uros <input type="checkbox"/> Naaras <input type="checkbox"/>	Karhulla korvamerkki Kyllä <input type="checkbox"/> Ei <input type="checkbox"/>	Korvamerkin numero
Karhun pituus (cm) Mitataan selkäpuolelta kuonon kärjestä peräaukkoon	Ihran paksuus (mm)	Etutassun suurin leveys (cm)
Trikiinejä Kyllä <input type="checkbox"/> Ei <input type="checkbox"/>		
ELOPAINO = veri laskettu, ei suolistettu	Elopaino (kg)	Punnittu <input type="checkbox"/> Arvioitu <input type="checkbox"/>
TEURASPAINO = päätön jäädytetty ruho nyljettyine kypälineen	Teuraspaino (kg)	Punnittu <input type="checkbox"/> Arvioitu <input type="checkbox"/>
KENTTÄPAINO = veri laskettu, suolistettu	Kenttäpaino (kg)	Punnittu <input type="checkbox"/> Arvioitu <input type="checkbox"/>
Metsästystapa: (** ks. selitteet alla) Passi <input type="checkbox"/> Ajo <input type="checkbox"/> Muu <input type="checkbox"/> mikä	Koirarotu, kpl	
Pyynnin kesto	Pyyntimiesten lukumäärä	

Metsästäjä (henkilö, jolle palaute lähetetään)	Puhelinnumero
Katusoite	Sähköpostiosoite
Postinumero ja kunta	

Muuta (voit jatkaa kääntöpuolelle)

* Saaliin koordinaatit ilmoitetaan samoina kuin Riistakeskukselle tehdyssä saalisilmoituksessa

** Metsästystapa: Passi = vahti/kyttäys, Ajo = koira-ajo

Kiitokset yhteistyöstä!

Palautetaan Luonnonvarakeskuksen
Suurpetotutkimukseen

Luonnonvarakeskus, suurpetotutkimus
Ohtaajantie 19
93400 Taivalkoski