

Arvoisa vastaanottaja

Luonnonvarakeskuksen suurpeto- ja riistaseurantojen tehtäviin kuuluu karhukannan seuranta. Karhukannan tuottoon vaikuttavat esim. kannan ikärakenne ja sukupuolten lukumääräsuhde. Näiden kysymysten selvittämiseksi saaliiksi saadusta yksilöstä pyydetään toimittamaan seuraavat näytteet:

METSÄSTÄJÄ TAI RIISTANKÄSITTELYLAITOS TOIMITTA:

1. **LISÄÄNTYMISELIMET** (kohtu ja munasarjat tai kivekset, katso kuva)
2. **HAMMAS** iänmääritykseen (jäännehammas juurineen, katso kuva)
3. **MAKSAA** noin 50 g
4. **REISILIHASTA** 100 g
5. **PALLEALIHASTA** 50 g
6. **POSKILIHAS**

Lähetettävät näytteet pannaan muovipusseihin, **kukin näyte omaansa**. Saman karhun näytepusseja laitetaan vielä yhteen pussiin ja **pakastetaan**. Pakastetut näytteet kääritään sanomalehtiin (monta kerrosta) ja lopuksi suljetaan pieneen pahvilaatikoon. Mukaan liitetään tätä karhua koskevat tiedot. Tiedot kirjataan oheiselle lomakkeelle ”Tiedot kaadetusta karhusta”. Suojaa lomakkeet omaan pussiinsa, ettei veri sotke niitä. Näytteet tulisi toimittaa viimeistään 12. marraskuuta mennessä osoitteeseen:

Luonnonvarakeskus
Suurpetotutkimus
sopimusnro 53030002
Ohtaajantie 19
93400 Taivalkoski

ELÄINNÄYTE

puh. 0400-143103, 050-4756379

Näytteet voidaan lähettää ainoastaan Matkahuollon (**sopimusnro 53030002**) kautta sopimusnumeroa käyttäen, jolloin vastaanottaja (LUKE) lunastaa lähetykset. Vastuu lähetetyistä näytteistä on aina kuitenkin lähettäjällä (esim. pakettin vuotaessa). **Lähetys mielellään alkuviikosta!**

Myös triikiiniä sisältävistä, hävitettäväksi määräytyistä karhuista tulee toimittaa LUKE:lle näytteet edellä annetun ohjeen mukaan.

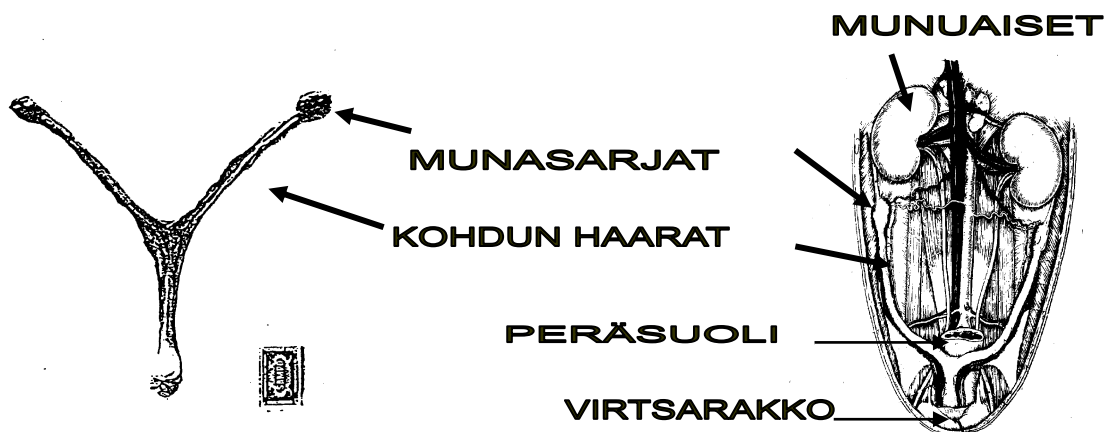
Mikäli karhu toimitetaan riistankäsittelylaitokseen lihantarkastusta ja myyntiä varten, metsästäjän ei tule itse ottaa näytteitä. Riistankäsittelylaitoksia on pyydetty toimittamaan tutkimuksen tarvitsemat näytteet. Metsästäjää pyydetään tässä tapauksessa lähettämään kaatolomake sekä trikiinitutkimuksen tulos suurpetotutkimukselle. Huom! Suositeltavaa on, että metsästäjä teettää trikiinitutkimuksen Ruokaviraston hyväksymässä laboratorioissa (vaikka lihat tulisivat omaan käyttöön). Luke ei teetä trikiinitutkimusta.

Yhteistyöterveisin Suurpetotutkimus

KAIVAKUVA KOHDUN SIJAINNISTA RUUMIINONTELOSSA; MAHALAUKKU JA SUOLET ON POISTETTU.

KOHTU SIJAITSEE PERÄSUOLEN JA VIRTSARAKON EDESSÄ JA ON MUODOLTAAN Y.

KOHDUN PAKSUUS ON ENINTÄÄN 1,5 CM. KOHDUN ALKU LÖYTYY HELPOSTI EMÄTTIMEN KAUTTA. IRROTA KOHTU NIIN KOKONAISENA JA PITKÄNÄ KUIN VOIT JA HUOLEHDI, ETTÄ MUNASARJAT TULEVAT MUKAAN.

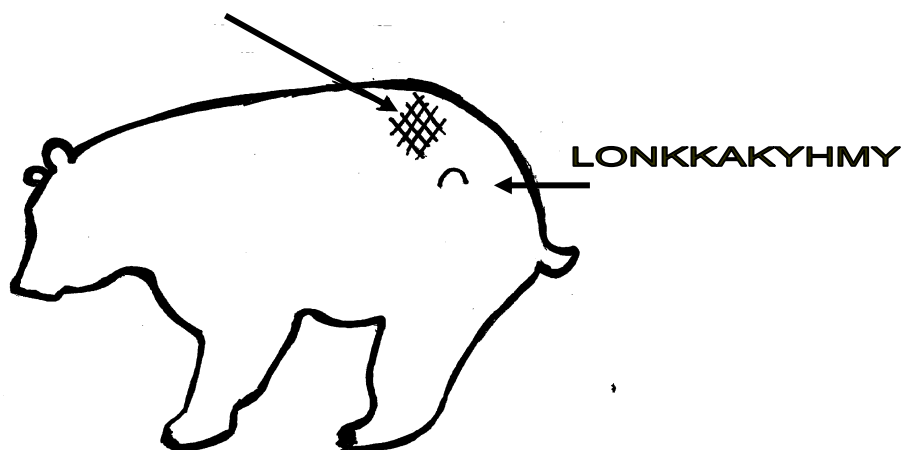


KARHUN KALLO, JÄÄNNEHAMPAAN SIJAINTI YLÄLEUASSA HETI KULMAHAMPAAN TAKANA (HYVIN PIENI HAMMAS, ON MYÖS ALALEUASSA). KARHUN IKÄMÄÄRITYS TEHDÄÄN HAMPAAN JUURESTA, JOTEN ÄLÄ MURRA JUURTA. IRROITA VAROVASTI KIERTÄEN JA EHKÄ HIEMAN PUUKOLLA AUTTAEN.

JÄÄNNEHAMMAS



IHRAN PAKSUUDEN MITTAUSKOHTA. IHRAN PAKSUUS MITATAAN N. 5 CM SELKÄRANGASTA VASEMMALLE LONKKAKYHMYN EDESTÄ.





Karhun etutassun keskianturan leveys

TIEDOT KAADETUSTA KARHUSTA

Kannanhoidollinen poikkeuslupa

Luke nro (Luke täyttää)

Metsästäjä täyttää

Poikkeusluvan saaja	Lupanumero
Riistakeskuksen alue	
Kaatokunta	
Kaadon tarkempi paikka (kylä ja osoite)	
Koordinaatit ETRS-TM35FIN	Muu koordinaatisto, mikä:
Metsästyspäivämäärä	

Karhun sukupuoli Uros <input type="checkbox"/> Naaras <input type="checkbox"/>	Karhulla korvamerkki Kyllä <input type="checkbox"/> Ei <input type="checkbox"/>	Korvamerkin numero
Karhun pituus (cm) Mitataan selkäpuolelta kuonon kärjestä peräaukkoon	Ihran paksuus (mm)	Etutassun suurin leveys (cm)
Trikiinejä Kyllä <input type="checkbox"/> Ei <input type="checkbox"/>		
ELOPAINO = veri laskettu, ei suolistettu	Elopaino (kg)	Punnittu <input type="checkbox"/> Arvioitu <input type="checkbox"/>
TEURASPAINO = päätön jäädytetty ruho nyljettyine kypälineen	Teuraspaino (kg)	Punnittu <input type="checkbox"/> Arvioitu <input type="checkbox"/>
KENTTÄPAINO = veri laskettu, suolistettu	Kenttäpaino (kg)	Punnittu <input type="checkbox"/> Arvioitu <input type="checkbox"/>
Metsästystapa: Passi <input type="checkbox"/> Ajo <input type="checkbox"/> Muu <input type="checkbox"/> mikä	Koirarotu, kpl	
Pyynnin kesto	Pyyntimiesten lukumäärä	

Metsästäjä (henkilö, jolle palaute lähetetään)	Puhelinnumero
Katusoite	Sähköpostiosoite
Postinumero ja kunta	

Muuta (voit jatkaa kääntöpuolelle)

Kiitokset yhteistyöstä!