

Arvoisa vastaanottaja

Luonnonvarakeskuksen suurpeto- ja riistaseurantojen tehtäviin kuuluu karhukannan seuranta. Karhukannan tuottoon vaikuttavat esim. kannan ikärakenne ja sukupuolten lukumääräsuhde. Näiden kysymysten selvittämiseksi saaliiksi saadusta yksilöstä pyydetään toimittamaan seuraavat näytteet:

METSÄSTÄJÄ TAI RIISTANKÄSITTELYLAITOS TOIMITTA:

1. **LISÄÄNTYMISELIMET** (kohtu ja munasarjat tai kivekset, katso kuva)
2. **HAMMAS** iänmääritykseen (jäännehammas juurineen, katso kuva)
3. **MAKSAA** noin 50 g
4. **REISILIHASTA** 100 g
5. **PALLEALIHASTA** 50 g
6. **POSKILIHAS**

Lähetettävät näytteet pannaan muovipusseihin, **kukin näyte omaansa**. Saman karhun näytepusseja laitetaan vielä yhteen pussiin ja **pakastetaan**. Pakastetut näytteet kääritään sanomalehtiin (monta kerrosta) ja lopuksi suljetaan pieneen pahvilaatikoon. Mukaan liitetään tätä karhua koskevat tiedot. Tiedot kirjataan oheiselle lomakkeelle ”Tiedot kaadetusta karhusta”. Suojaa lomakkeet omaan pussiinsa, ettei veri sotke niitä. Näytteet tulisi toimittaa viimeistään 14. marraskuuta mennessä osoitteeseen:

Luonnonvarakeskus
Suurpetotutkimus
sopimusnro 53030002
Ohtaajantie 19
93400 Taivalkoski

ELÄINNÄYTE

puh. 0400-143103, 050-4756379

Näytteet voidaan lähettää ainoastaan Matkahuollon (**sopimusnro 53030002**) kautta sopimusnumeroa käyttäen, jolloin vastaanottaja (LUKE) lunastaa lähetykset. Vastuu lähetetyistä näytteistä on aina kuitenkin lähettäjällä (esim. pakettin vuotaessa). **Lähetys mielellään alkuviikosta!**

Myös trikiiniä sisältävistä, hävitettäväksi määräytyistä karhuista tulee toimittaa LUKE:lle näytteet edellä annetun ohjeen mukaan.

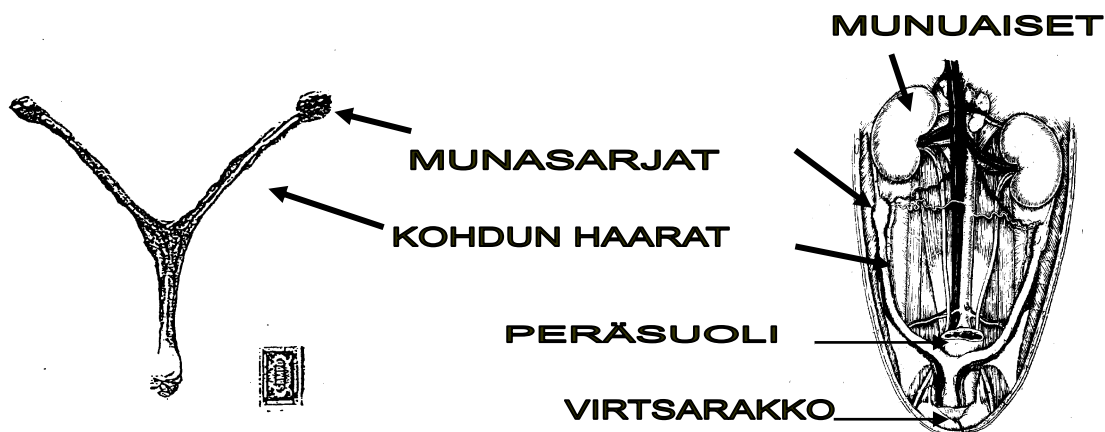
Mikäli karhu toimitetaan riistankäsittelylaitokseen lihantarkastusta ja myyntiä varten, metsästäjän ei tule itse ottaa näytteitä. Riistankäsittelylaitoksia on pyydetty toimittamaan tutkimuksen tarvitsemat näytteet. Metsästäjää pyydetään tässä tapauksessa lähettämään kaatolomake sekä trikiinitutkimuksen tulos suurpetotutkimukselle. Huom! Suositeltavaa on, että metsästäjä teettää trikiinitutkimuksen Ruokaviraston hyväksymässä laboratorioissa (vaikka lihat tulisivat omaan käyttöön). Luke ei teetä trikiinitutkimusta.

Yhteistyöterveisin Suurpetotutkimus

KAIVAKUVA KOHDUN SIJAINNISTA RUUMIINONTELOSSA; MAHALAUKKU JA SUOLET ON POISTETTU.

KOHTU SIJAITSEE PERÄSUOLEN JA VIRTSARAKON EDESSÄ JA ON MUODOLTAAN Y.

KOHDUN PAKSUUS ON ENINTÄÄN 1,5 CM. KOHDUN ALKU LÖYTYY HELPOSTI EMÄTTIMEN KAUTTA. IRROTA KOHTU NIIN KOKONAISENA JA PITKÄNÄ KUIN VOIT JA HUOLEHDI, ETTÄ MUNASARJAT TULEVAT MUKAAN.

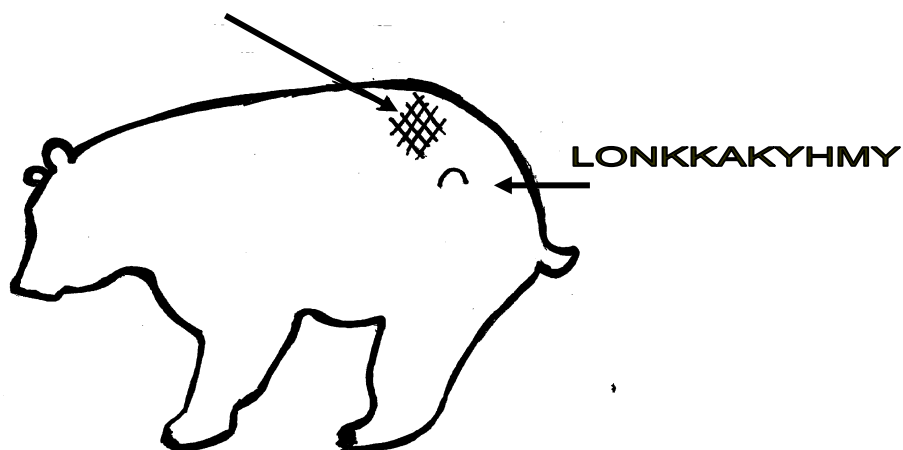


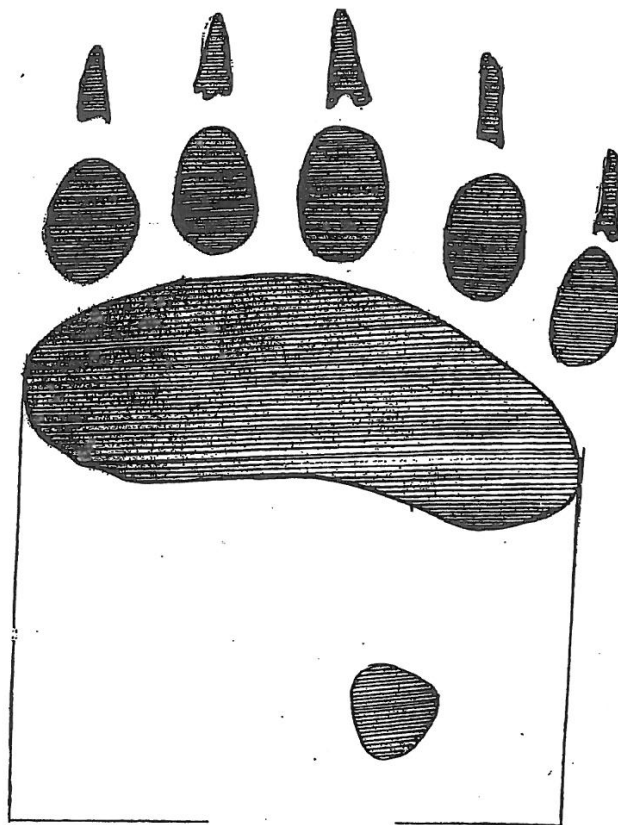
KARHUN KALLO, JÄÄNNEHAMPAAN SIJAINTI YLÄLEUASSA HETI KULMAHAMPAAN TAKANA (HYVIN PIENI HAMMAS, ON MYÖS ALALEUASSA). KARHUN IKÄMÄÄRITYS TEHDÄÄN HAMPAAN JUURESTA, JOTEN ÄLÄ MURRA JUURTA. IRROITA VAROVASTI KIERTÄEN JA EHKÄ HIEMAN PUUKOLLA AUTTAEN.

JÄÄNNEHAMMAS



IHRAN PAKSUUDEN MITTAUSKOHTA. IHRAN PAKSUUS MITATAAN N. 5 CM SELKÄRANGASTA VASEMMALLE LONKKAKYHMYN EDESTÄ.





Karhun etutassun keskianturan leveys

TIEDOT KAADETUSTA KARHUSTA

KANNANHOIDOLLINEN

Lupa nro

Luvan
saaja

Riistakeskus aluetoimisto

Kaatokunta

Kylä

Paikka

(Käytä 1:200 000 GT-kartan nimiä, merkitse karttaan)

ETRS-TM35FIN

tai

Muu, mikä

Metsästyspvm

Karhun sukupuoli (x)

UROS

NAARAS

Karhulla korvamerkki
(x)

KYLLÄ

EI

Korvamerkki nro

Karhun paino (x)

ELOPAINO (kg)	<input type="text"/>	PUNNITTU	<input type="text"/>	ARVIOITU	<input type="text"/>
TEURASPAINO (kg)	<input type="text"/>	PUNNITTU	<input type="text"/>	ARVIOITU	<input type="text"/>
KENTTÄPAINO (kg)	<input type="text"/>	PUNNITTU	<input type="text"/>	ARVIOITU	<input type="text"/>

ELOPAINO=veri laskettu, ei suolistettu; KENTTÄPAINO=veri laskettu, suolistettu; TEURASPAINO=päätön jäädytetty ruho nyljetyine kápälineen

Trikiinejä (x)

KYLLÄ

EI

Ihran paksuus (mm)

Karhun pituus (cm)

(Kuonon kärjestä peräaukkoon. Mitataan
selkäpuolelta)

Karhun etutassun suurin leveys (cm)

Metsästystapa (passi/väijyminen/muu)

Jos koira käytössä (rotu)

Pyynnin kesto

Metsästäjän nimi

Osoite

Puhelin nro

Sähköposti

Muuta

Yhteistyökiitokset!

PALAUTETAAN LUKE TAIVALKOSKI