

TUTKIMUSNÄYTTEET HYLKEISTÄ

Kalenterivuosi 2020

Jokaisesta saalishylkeestä tulee ottaa seuraavat näytteet/mitat:

1. Alaleuka
2. Kohtu ja munarauhaset naaraasta/kivekset ja siitinluu uroksesta
3. Maksa kokonaisena
4. **Norpista** mahat ja suolisto
5. Traanin paksuus (mm)
6. Pituus ja paino (jos mahdollista punnita)

Maksa leikataan mahdollisimman puhtaalla veitsellä, kääritään folioon ja pannaan muovipussiin. Muut näytteet suljetaan kukin omaan pussiinsa ja kunkin hylkeen kaikki näytteet lopuksi yhteen isoon muovisäkkiin. Näytteet pakastetaan mahdollisimman pian.

Laita mukaan täytetty **saalistietolomake**: merkitse nimesi, **päivämäärä**, **paikka (mielellään ETRS-TM35FIN-koordinaatit)**, hylkeen **laji** (halli/norppa), **sukupuoli**, **pituus** (kuonon kärjestä hännänpäähän), **paino** ja **traanin paksuus (mm)**. Traanin paksuus mitataan rintalastan takaosasta (ks. kuva). Jos hylje on saatu pyydyksestä tai ammuttu pyydyksen läheltä, kerro myös, minkälainen pyydys oli kyseessä (rysä, verkko, trooli) ja mitä kalaa oli tarkoitus pyytää.

Näytteet säilytetään pakastettuna (vähintään –20 °C) ja lähetetään **Matkahuollon** kautta **pikapakettina** jäätyneenä mieluiten aamulla viikon alkupuolella osoitteeseen:

Luonnonvarakeskus
Ohtaajantie 19
93400 Taivalkoski
p. 040 6621490

HUOM! Matkahuolto on linjannut, että kuolleet eläimet voi lähettää vain Pikapakettina 2.12.2019 alkaen.

Lähetys on maksuton, kun pakettiin merkitään tunnus 'HYLJE' ja asiakasnumero 53040003.

Lisätietoja: Petri Timonen (puh. 0295 327 427, petri.timonen@luke.fi) tai Kaarina Kauhala (puh. 0295 327 692, kaarina.kauhala@luke.fi)

SAALISTIEDOT / HYLJE BYTESUPPGIFTER / SÄL

Nimi / Namn _____

Yhteystiedot (mieluiten s-posti)/Kontaktuppgifter (helst e-mail)

Pyyntipäivämäärä / Datum _____

Pyyntipaikka: ETRS-TM35FIN koordinaatit / Fångstplats: ETRS-TM35FIN koordinater

Suomenlahti/Finska viken Saaristomeri/Skärgårdshavet Selkämeri/Bottenhavet
Merenkurkku/Kvarken Perämeri/Bottenviken

Halli / Gråsäl Norppa / Vikare

Naaras / Hondjur Uros / Handjur

Pituus (nenä-hännänpää) / **Kroppslängd** (nos-svansspets) _____ cm **Paino** / **Kroppsvikt** _____ kg

Traanin paksuus (rintalastan kohdalta) / **Späcktjocklek** (vid bröstkorgen) _____ mm

- Ammuttu/Skjuten:** Pyydyksen läheltä/I närheten av fiskeredskap
 Kalanviljelylaitoksen läheltä/I närheten av en fiskodlingsanstalt
 Muualta/Annanstans

Sivusaalis/Bifångst

Jos sivusaalis tai ammuttu pyydyksen läheltä/Om bifångst eller skjuten i närheten av fiskeredskap:

Rysä/Fälla Verkko/Nät Trooli/Trål Muu, mikä?/Annan, vilken?

Kalalaji, jota pyydetty/Vilken fiskart man fiskat efter: _____

Merkitse rastilla mitä näytteitä lähetetään / Kryssa för i rutan vilka prov som sänds:

- Alaleuka / Underkäke
 Sukuelimet / Könsorgan (Uros/ Hane Naaras / Hona)
 Maksa / Lever
 Maha ja suolisto **norpista**/Mage och tarmkanal **från vikare**
 Haluan alaleuan takaisin/Jag vill ha underkäken tillbaka

Maksut hyljenäytteistä vuonna 2020

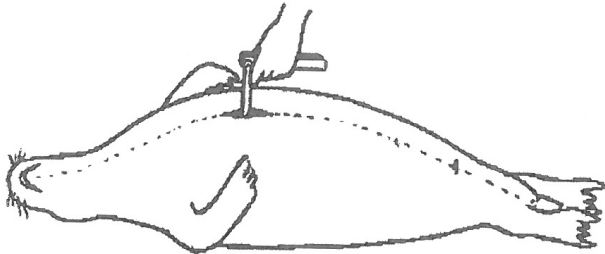
Maksamme 100 €/hylje (max 10 hylkeen näytteet/metsästäjä), jotka on otettu ohjeen mukaan ja **sisältävät kaikki pyytämämme näytteet ja tiedot.**

Katso ohjeet täältä:

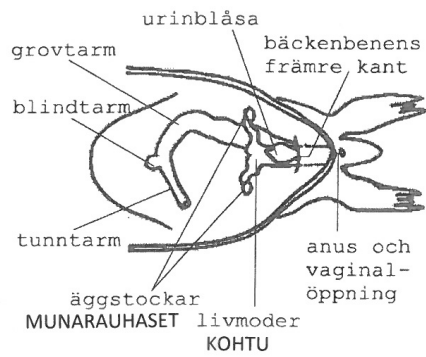
<https://www.luke.fi/tietoa-luonnonvaroista/riista/hylkeet/hylkeet-ja-metsastys/>

OHJEKUVAT

TRAANIN PAKSUUS; SPÄCKTJOCKLEK (MM)



SUKUELIMET: NAARAAT; KÖNSORGAN HONDJUR



SUKUELIMET: UROKSET; KÖNSORGAN HANDJUR

