

PROVTAGNING PÅ SÄL

Kalenderår 2020

Följande prov/mått bör tas från varje säl (se även figurer):

1. Underkäken
2. Livmoder och äggstockar från honor/testiklar och penisbenet från hanar
3. Lever (hel)
4. Mage och tarmkanal från **vikare**
5. Späcktjocklek (mm)
6. Kroppslängd och vikt (om möjligt)

Lever skärs ut med en ren kniv, packas i aluminiumfolie och läggs sedan i en plastpåse. Övriga prov läggs i egna plastpåsar och alla prov från ett djur packas i en stor plastsäck. Proven läggs så snart som möjligt i frysskåp.

I säcken packas även en ifylld **bytesuppgiftsblankett**: anteckna namn, **datum**, **fångstplats (havsområde och ETRS-TM35FIN-koordinater)**, sälens **art** (gråsäl/vikare), **kön**, kroppslängd (mellan nosspets och svansspets), vikt (om möjligt) och **späcktjocklek** (mm). Späcktjockleken mäts vid bröstorgans bakre del. Om sälen fångats i, eller i närheten av, fiskeredskap, ange även vilken typ av redskap (t.ex. ryssja, nät, trål) samt vilken fisk redskapet använts för.

Proven bevaras nedfrysade (-20 °C) och skickas *via* **Matkahuolto** som **snällpaket** helst på morgonen i början av veckan till:

Luonnonvarakeskus
Ohtojantie 19
93400 Taivalkoski
tel. 040 6621490

Märk paketet 'HYLJE' och kundnummer 53040003 för kostnadsfri försändelse.

Kontaktuppgifter: Petri Timonen (tel. 0295 327 427, petri.timonen@luke.fi) eller Kaarina Kauhala (tel. 0295 327 692, kaarina.kauhala@luke.fi)

SAALISTIEDOT / HYLJE

BYTESUPPGIFTER / SÄL

Nimi / Namn _____

Yhteystiedot (mieluiten s-posti)/ Kontaktuppgifter (helst e-post)

Pyyntipäivämäärä / Datum _____

Pyyntipaikka: ETRS-TM35FIN koordinaatit / Fångstplats: ETRS-TM35FIN koordinater

Suomenlahti/Finska viken Saaristomeri/Skärgårdshavet Selkämeri/Bottenhavet
Merenkurkku/Kvarken Perämeri/Bottenviken

Halli / Gråsäl Norppa / Vikare

Naaras / Hondjur Uros / Handjur

Pituus (nenä-hännänpää) / **Kroppslängd** (nos-svansspets) _____ cm **Paino** / **Kroppsvikt** _____ kg

Traanin paksuus (rintalastan kohdalta) / **Späcktjocklek** (vid bröstkorgen) _____ mm

- Ammuttu/Skjuten:** Pyydyksen läheltä/I närheten av fiskeredskap
 Kalanviljelylaitoksen läheltä/I närheten av en fiskodlingsanstalt
 Muualta/Annanstans

Sivusaalis/Bifångst

Jos sivusaalis tai ammuttu pyydyksen läheltä/Om bifångst eller skjuten i närheten av fiskeredskap:

- Rysä/ryssja Verkko/Nät Trooli/Trål Muu, mikä?/Annan, vilken?

Kalalaji, jota pyydetty/Vilken fiskart man fiskat efter: _____

Merkitse rastilla mitä näytteitä lähetetään / Kryssa för i rutan vilka prover som sänds:

- Alaleuka / Underkäke
 Sukuelimet / Könsorgan (Uros/ Hane Naaras / Hona)
 Maksa / Lever
 Maha ja suolisto **norpista**/Mage och tarmkanal från **vikare**
 Haluan alaleuan takaisin/Jag vill ha underkäken tillbaka

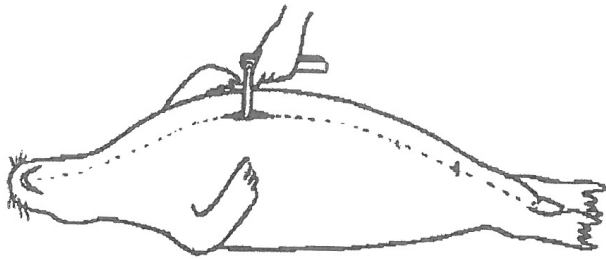
Betalning för sälprov år 2020

Vi betalar (100 €) för sälprov (max 10 sälar/jägare), som har tagits enligt intstruktionerna och innehåller all information och alla prov som vi behöver.

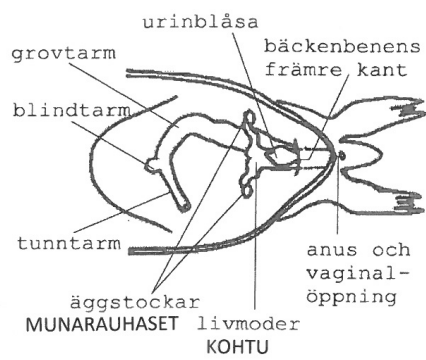
Se instruktioner:

<https://www.luke.fi/tietoa-luonnonvaroista/riista/hylkeet/hylkeet-ja-metsastys/>

TRAANIN PAKSUUS; SPÄCKTJOCKLEK (MM)



SUKUELIMET: NAARAAT; KÖNSORGAN HONDJUR



SUKUELIMET: UROKSET; KÖNSORGAN HANDJUR

