

Sähköinen hirvieläinten lupahaku 2018 – ohje seuran yhteyshenkilölle alueen kopioimiseen

Hirvieläinten lupahaussa tulee kaikkien osakkaiden käyttää metsästysvuoden 2018-2019 karttojen aluetunnuksia. Seuran/seurueen yhteyshenkilö voi kopioida kuluva metsästyskauden (2017-2018) hirvieläinalueet ja metsästysryhmät tulevalle kaudelle (2018-2019) sekä tehdä niihin muutoksia. Jos eri hirvieläinten metsästysalueet poikkeavat toisistaan, jokaiselle lajille on tehtävä omat alueet. Ilmoita metsästysvuoden 2018-2019 alueen tunnus luvanhakijalle.

Aiemmin määritellyn metsästysalueen kopioiminen, nimeäminen ja muokkaaminen

1. Kirjaudu Oma riista -palveluun **Seuran/seurueen yhteyshenkilönä**.

Ohjeet Kieli ▼ Yksityishenkilö
PENTTI MUJUNEN

Valitse tehtävä

Yksityishenkilö
PENTTI MUJUNEN

Seuran yhteyshenkilö
NOKIAN METSÄSTYSSEURA
RY

2. **ALUEET** -näkyvässä klikkaa metsästysvuoden 2017-18 aluetta (Hirvieläinalue 2017) ja valitse **Toiminnot** -painikkeesta avautuva **Tee kopio**.

YLEINEN VIESTIT **ALUEET** JÄSENET

2017-18 + Lisää alue

Näytä myös deaktivoit

▼ **Hirvieläinalue 2017** 21 186,43 ha

Määrittele metsästysalue Toiminnot ▼

ALUEEN TUNNUS

MAAPINTA-ALA

VESIPINTA-ALA

Muokkaa nimeä
Tee kopio
Lataa tiedostosta

3. Vaihda **tuleva metsästysvuosi** alasvetovalikosta. Voit kopioida myös alueeseen liitetyt aiemmat metsästäjärhmät ja muokata niitä myöhemmin.

Kopioi alue: Hirvieläinalue 2017

Metsästysvuosi * 2018-19

Kopioi myös alueeseen liitetyt ryhmät

Peruuta Hyväksy

4. **Toiminnot** -painikkeella voit muokata kopioidun alueen nimeä. Deaktivoimalla voit piilottaa virheellisen alueen näkymisen seuran jäsenille. Alueen saa takaisin näkyviin rastittamalla **Näytä myös deaktivoit**.

YLEINEN VIESTIT **ALUEET** JÄSENET RYHMÄT

2018-19 + Lisää alue

Näytä myös deaktivoit

▼ **Hirvieläinalue 2017** 21 186,43 ha

Määrittele metsästysalue Toiminnot ▼

ALUEEN TUNNUS

MAAPINTA-ALA

VESIPINTA-ALA

Muokkaa nimeä
Tee kopio
Lataa tiedostosta
Deaktivoi

5. Vaihda **aluetta kuvaava uusi nimi** esim. **Hirvieläinalue 2018** ja **Hyväksy**.

Muokkaa aluetta

Metsästysvuosi 2018-19

Nimi suomeksi **Hirvieläinalue 2018**

Nimi ruotsiksi **Hirvieläinalue 2018**

Alueen tunnus 3FXD8HLG9B

Viimeisin muokkaus Asko Partanen 1.2.2018 13:30

Peruuta Hyväksy

→ jatkuu

6. ALUEET- näkymässä voit muokata seuran alueen karttaa **Määrittele metsästysalue** -painikkeella.

2018-19 + Lisää alue

Näytä myös deaktivoitut

▼ **Hirvieläinalue 2018** 21 186,43 ha

Määrittele metsästysalue Toiminnot ▼

ALUEEN TUNNUS **3FXD8HLG9B**

7. **Määrittele metsästysalue** -tilassa päivitä muuttuneet kiinteistöt ajantasaiseksi **Korjaa** -painikkeella.

Hirvieläinalue 2018

Tunnus
Nimi
Kokonaispinta-ala

Kiinteistöt 🔔 Metsähallitus Massasyöttö

Tarkastele ja korjaa muuttuneita kiinteistöjä

Huomaathan, että palvelun korjausehdotukset tehdään laskennallisesti ja ne ovat siksi vain suuntaa-antavia. Pinta-alan muutos näkyy punaisella alkuperäisen pinta-alan alla. Jos kiinteistönnumero on vaihtunut, niin mahdollinen korvaava kiinteistönnumero näytetään sen alla.

980-403-2-756 21,00 ha ▲ +0,88 ha Korjaa

8. Jos käytössäsi on metsähallituksen alueita, tarkista **Metsähallitus** -välilehdellä, että hirvialue on ajan tasalla (2018) ja tarvittaessa korjaa se. **Haku** -toiminnolla voit etsiä metsähallituksen alueita joko nimellä tai aluenumeroilla.

Hirvieläinalue 2018

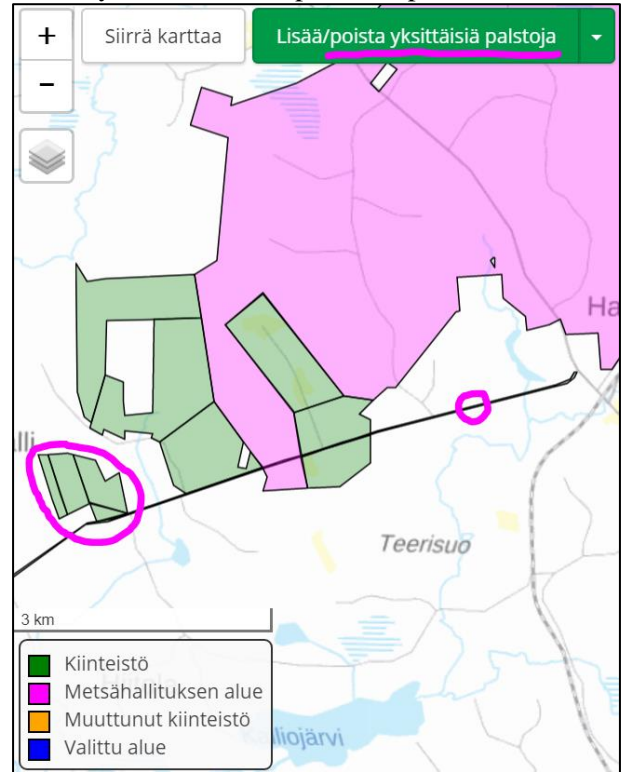
Tunnus
Nimi
Kokonaispinta-ala

Kiinteistöt Metsähallitus Massasyöttö

Haku

8611 Viinala 11 (2018) Poista ✖
21 186,00 ha

9. Hirvihakemuksessa käytettävästä kartasta tulee poistaa ns. **sirpalealueet**, jotka eivät yhdisty hakijan yhtenäiseen vähintään 1 000 ha alueeseen. Jos kyseessä on yhteislupa, osakkaiden tulee poistaa vastaavat sirpalealueet, mikäli ne eivät yhdisty yhteisluvan osakkaiden yhdessä muodostamaan yhtenäiseen vähintään 1 000 ha alueeseen. Muiden pyyntiluvanvaraisten hirvieläinten yhtenäinen pinta-alavaatimus on vähintään 500 ha. Myös **tiealueet**, joihin ei ole metsästysoikeutta tai -lupaa tulee poistaa.



10. **Seuran alueen tunnusta** käytetään lupa-alueen koostamisessa. Kun seuran alue on valmis, ilmoita **alueen tunnus** pyyntiluvanhakijalle.

2018-19 + Lisää alue

Näytä myös deaktivoitut

▼ **Hirvieläinalue 2018** 22 437,91 ha

Määrittele metsästysalue Toiminnot ▼

ALUEEN TUNNUS **3FXD8HLG9B**

Oma riista -neuvonta arkisin 12.00 – 16.00
puh. 029 431 2111
sähköposti oma@riista.fi