

TUTKIMUSNÄYTTEET HYLKEISTÄ

Kalenterivuosi 2017

Jokaisesta saalishylkeestä tulee ottaa seuraavat näytteet/mitat (katso myös ohjekuvat):

1. **Alaleuka**
2. **Kohtu ja munarauhaset naaraasta/kivekset ja siitinluu uroksesta**
3. **Maksa kokonaisena**
4. **Kaksi palaa traania (n. 10 x 10 x 3-9 cm eli koko traanikerros)**
5. **Pala hartialihasta (n. 5 x 5 x5 cm, ei saa sisältää traania)**
6. **Maha ja suolisto**
7. **Traanin paksuus (mm)**
8. **Pituus ja paino (jos mahdollista punnita)**

Traani- ja lihasnäytteet leikataan mahdollisimman puhtaalla veitsellä, kääritään folioon ja pannaan muovipussiin. Muut näytteet suljetaan kukin omaan pussiinsa ja kunkin hylkeen kaikki näytteet laitetaan lopuksi yhteen isoon muovisäkkiin. Näytteet pakastetaan mahdollisimman pian.

Laita mukaan täytetty **saalistietolomake**: merkitse pyytäjä yhteystietoineen, **päivämäärä**, **paikka (merialue ja ETRS-TM35FIN-koordinaatit)**, hylkeen **laji** (halli/norppa), **sukupuoli**, pituus (kuonon kärjestä hännänpäähän), paino ja **traanin paksuus (mm)**. Traanin paksuus mitataan rintalastan takaosasta. Jos hylje on saatu pyydyksestä tai ammuttu pyydyksen läheltä, kerro myös, minkälainen pyydys oli kyseessä (rysä, verkko, trooli) ja mitä kalaa oli tarkoitus pyytää.

Näytteet säilytetään pakastettuna (vähintään –20 °C) ja lähetetään **Matkahuollon** kautta jäätyneenä mieluiten aamulla viikon alkupuolella osoitteeseen:

Luonnonvarakeskus
Ohtaajantie 19
93400 Taivalkoski
p. 040 6621490

Lähetys on maksuton, kun pakettiin merkitään tunnus 'HYLJE' ja asiakasnumero 53040003.

Maksamme 100 € hylkeestä. Maksu edellyttää, että saamme kaikki näytteet (1–6 ja traanin paksuuden).

Lisätietoja: Petri Timonen (puh. 0295 327 427, petri.timonen@luke.fi) tai Kaarina Kauhala (puh. 0295 327 692, kaarina.kauhala@luke.fi)

PROVTAGNING PÅ SÄL

Kalendarår 2017

Följande prover/mått bör tas från varje säl (se även figurer):

1. **Underkäken**
2. **Livmoder och äggstockar från honor/testiklar och penisbenet från hanar**
3. **Lever (hel)**
4. **Två bitar späck (ca. 7 x 7 x 3-9 cm, dvs. från huden ner till underliggande muskel)**
5. **En bit axelmuskel (5 x 5 x 5 cm, bör inte innehålla späck)**
6. **Mage och tarmkanal**
7. **Späcktjocklek (mm)**
8. **Kroppslängd och vikt (om möjligt)**

Prover av späck och muskel skärs ut med en ren kniv, packas i aluminiumfolie och läggs sedan i en plastpåse. Övriga prover läggs i en egen plastpåse och alla prover från ett djur packas i en stor platsäck. Proverna läggs så snart som möjligt i frysskåp.

I säcken packas även en ifylld **bytesuppgiftsblankett**: anteckna namn, **datum**, **fångstplats (havområde och ETRS-TM35FIN-koordinater)**, sälens **art** (gråsäl/vikare), **kön**, kroppslängd (mellan nosspets och svansspets), vikt (om möjligt) och **späcktjocklek** (mm). Späcktjockleken mäts vid bröstkorgens bakre del. Om sälen fångats i, eller i närheten av, fiskeredskap, ange även vilken typ av redskap (t.ex. fälla, nät, trål) samt vilken fisk redskapet använts för.

Proverna bevaras nedfrysta (-20 °C) och skickas *via Matkahuolto* helst på morgonen i början av veckan till:

Luonnonvarakeskus
Ohtaajantie 19
93400 Taivalkoski
p. 040 6621490

Märk paketet 'HYLJE' och kundnummer 53040003 för kostnadsfri försändelse.

Vi betalar 100 € per säl, om vi får alla prover (1–6 och späcktjocklek).

Kontaktuppgifter: Petri Timonen (tel. 0295 751 427, petri.timonen@luke.fi eller Kaarina Kauhala (tel. 0295 751 692, kaarina.kauhala@luke.fi)

SAALISTIEDOT / HYLJE BYTESUPPGIFTER / SÄL

Nimi / Namn _____

Yhteystiedot / Kontaktuppgifter _____

Pyyntipäivämäärä / Datum _____

Pyyntipaikka (merialue ja ETRS-TM35FIN -koordinaatit) / Fångstplats (havsområde och ETRS-TM35FIN -koordinater)

Halli / Gråsäl Norppa / Vikare Naaras / Hondjur Uros / Handjur

Pituus (nenä-hännänpää) / **Kroppslängd** (nos-svansspets) _____ cm **Paino / Kroppsvikt** _____ kg

Traanin paksuus (rintalastan kohdalta) / **Späcktjocklek** (vid bröstkorgen) _____ mm

Ammuttu/Skjuten:

Pyydyksen läheltä/I närheten av fiskeredskap

Kalanviljelylaitoksen läheltä/I närheten av en fiskodlingsanstalt

Muualta/Annanstans

Sivusaalis/Bifångst

Jos sivusaalis tai ammuttu pyydyksen läheltä/Om bifångst eller skjuten i närheten av fiskeredskap:

Rysä/Fälla Verkko/Nät Trooli/Trål Muu, mikä?/Annan, vilken?

Kalalaji, jota pyydetty/Vilken fiskart man fiskat efter: _____

Merkitse rastilla mitä näytteitä lähetetään / Kryssa för i rutan vilka prov som sänds:

Alaleuka / Underkäke

Sukuelimet / Könsorgan (Uros/ Hane Naaras / Hona)

Maksa / Lever

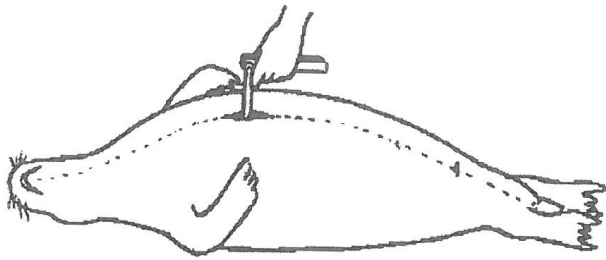
Traani / Späck

Lihas / Muskel

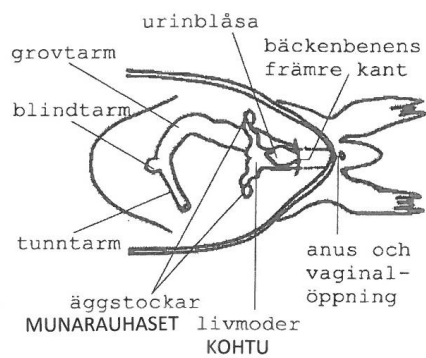
Maha ja suolisto / Mage och tarmkanal

Haluan alaleuan takaisin/Jag vill ha underkäken tillbaka

TRAANIN PAKSUUS; SPÄCKTJOCKLEK (MM)



SUKUELIMET: NAARAAT; KÖNSORGAN HONDJUR



SUKUELIMET: UROKSET; KÖNSORGAN HANDJUR

