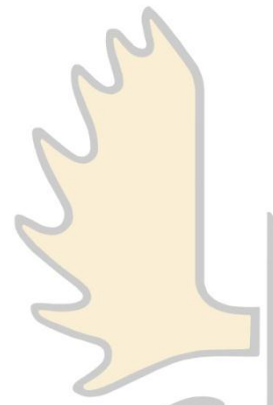


Alueellinen sidosryhmätilaisuus Pohjois-Savo 11.3.2015 Hirvet ja suurpedot

Versio 10.3.2015



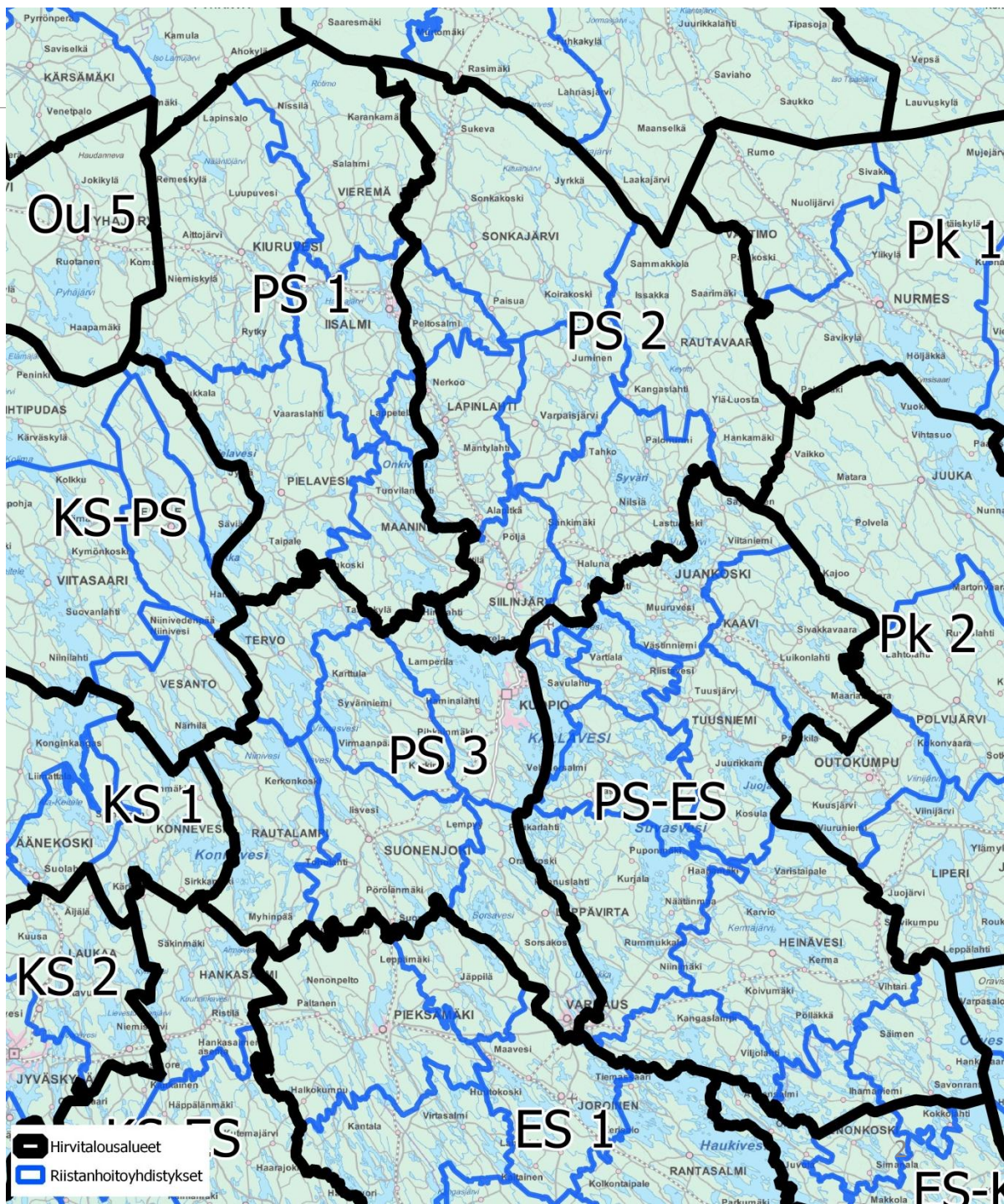
Hirvitalousalueet



PS 1: Kiuruvesi, Vieremä, Pielavesi, Maaninka, osa Iisalmea ja Lapinlahtea

PS 2: Sonkajärvi, Rautavaara, Varpaisjärvi, Siilinjärvi, Nilsinä, osa Iisalmea ja Lapinlahtea

PS 3: Tervo, Karttula, Rautalampi, Suonenjoki, osa Kuopiota ja Leppävirta-Varkautta

PS-ES: Juankoski, Kaavi, Riistavesi, Tuusniemi, Vehmersalmi, Heinävesi, Kangaslampi, osa Kuopiota, Leppävirta-Varkautta, Enonkoskea ja Savonrantaa



 Hirvitalousalueet
 Riistanhoitoyhdistykset

Verotussuunnittelun aikataulu

10.3.

Luken hirvikanta-arviot HT-alueittain (kannan koko ja rakenne)

11.3.

Sidosryhmätilaisuus, jonka jälkeen ARN vahvistaa HTA -kohtaiset tavoitteet

27.3.

Luke:lta rhy-kohtaiset hirvikanta-arviot ja HTA:den verotusskenaariot (pohjana HTA:n kanta-arvio ja ARN:n asettamat tavoitteet)

30.3. – 9.4.

Rk:n kutsumat kokoukset hirvitalousalueen rhy:ksille

- HTA:een verotussuunnitelma ja sen pohjalta laadittu rhy -suunnitelma

10.-15.4.

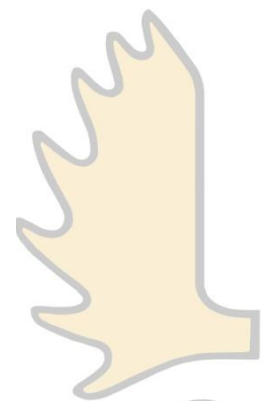
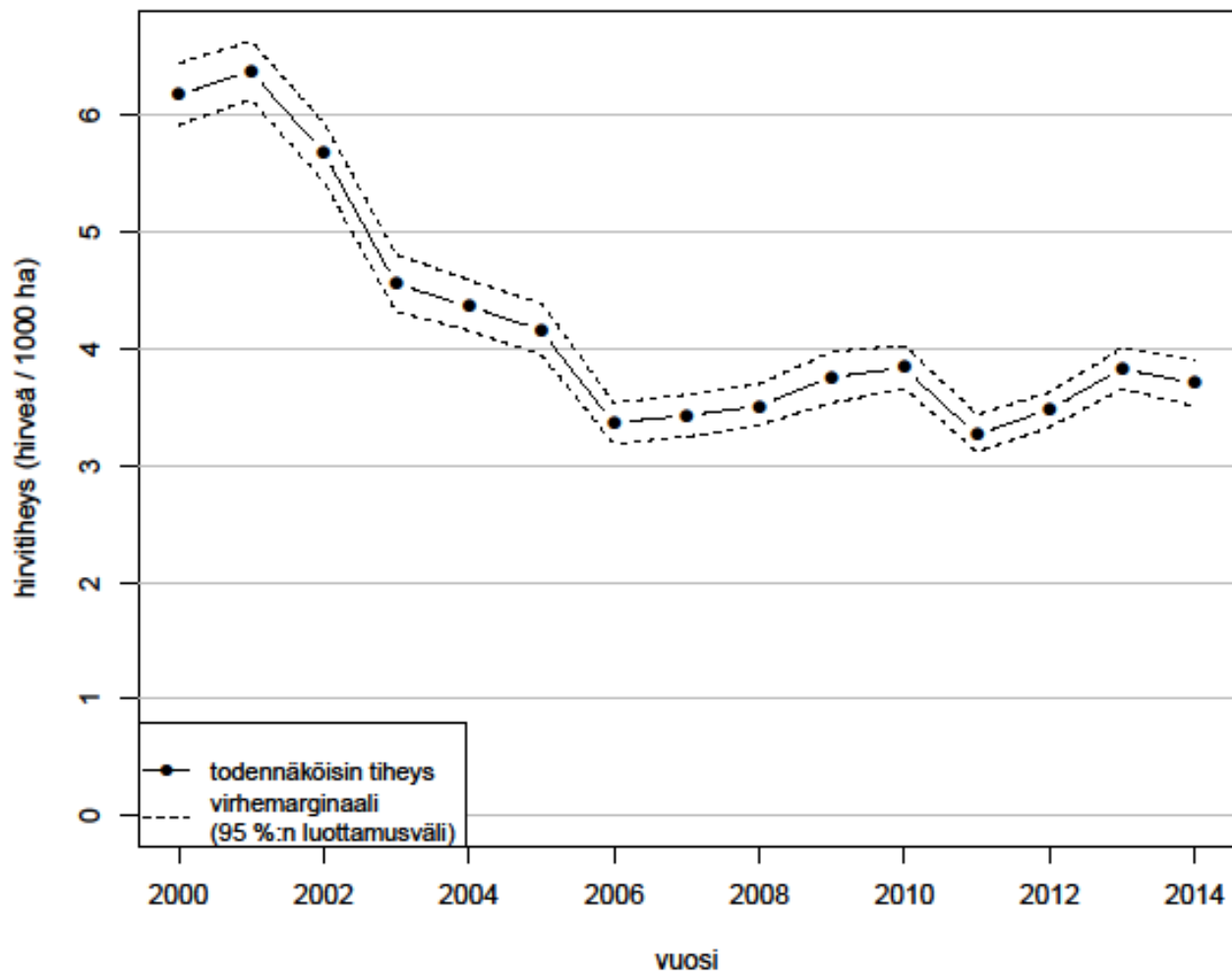
Riistanhoitoyhdistysten palaverit luvanhakijoille

30.4. mennessä

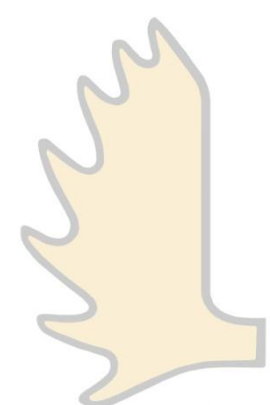
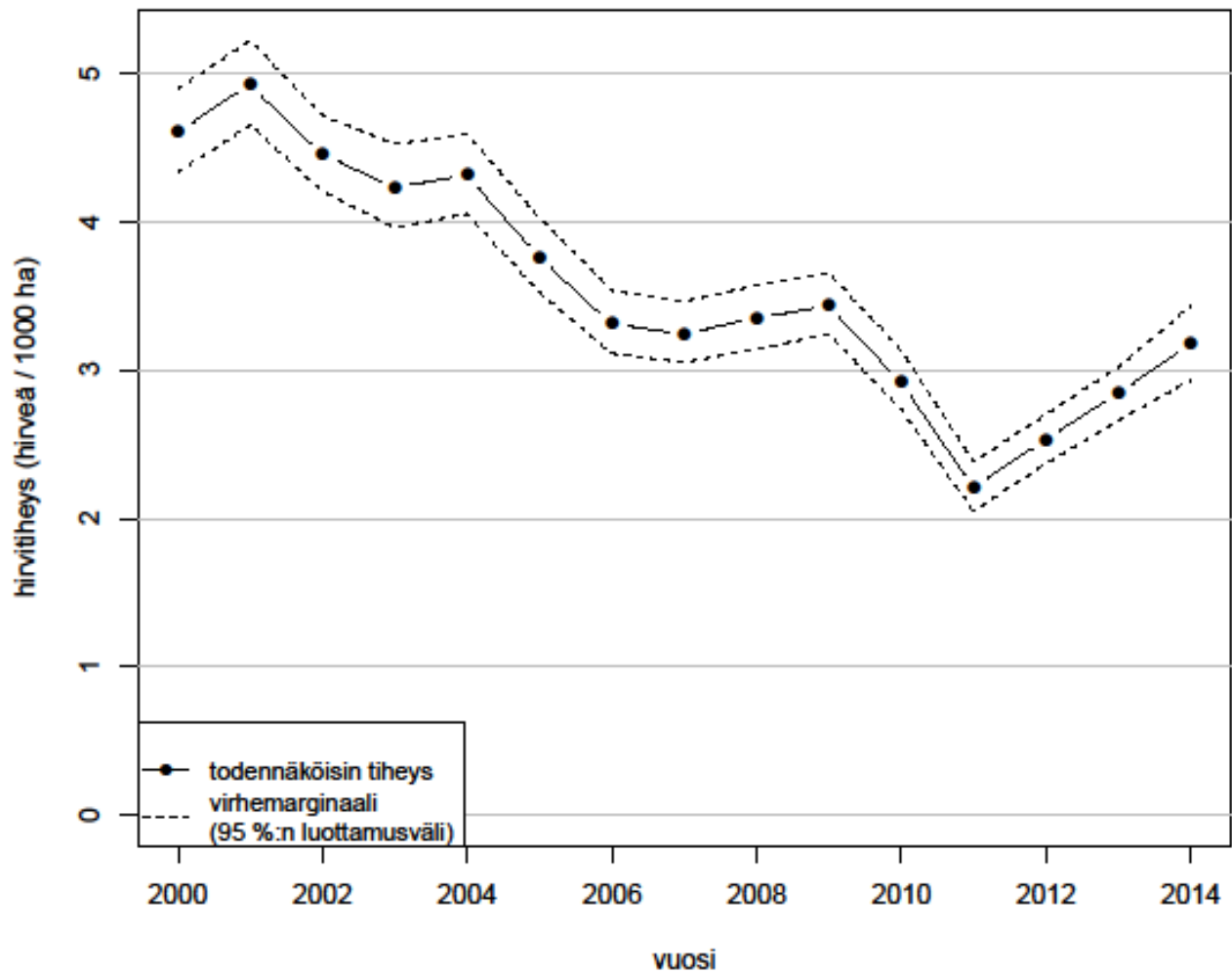
Pyyntilupahakemukset riistanhoitoyhdistyksiin

Ohjeita www.riista.fi

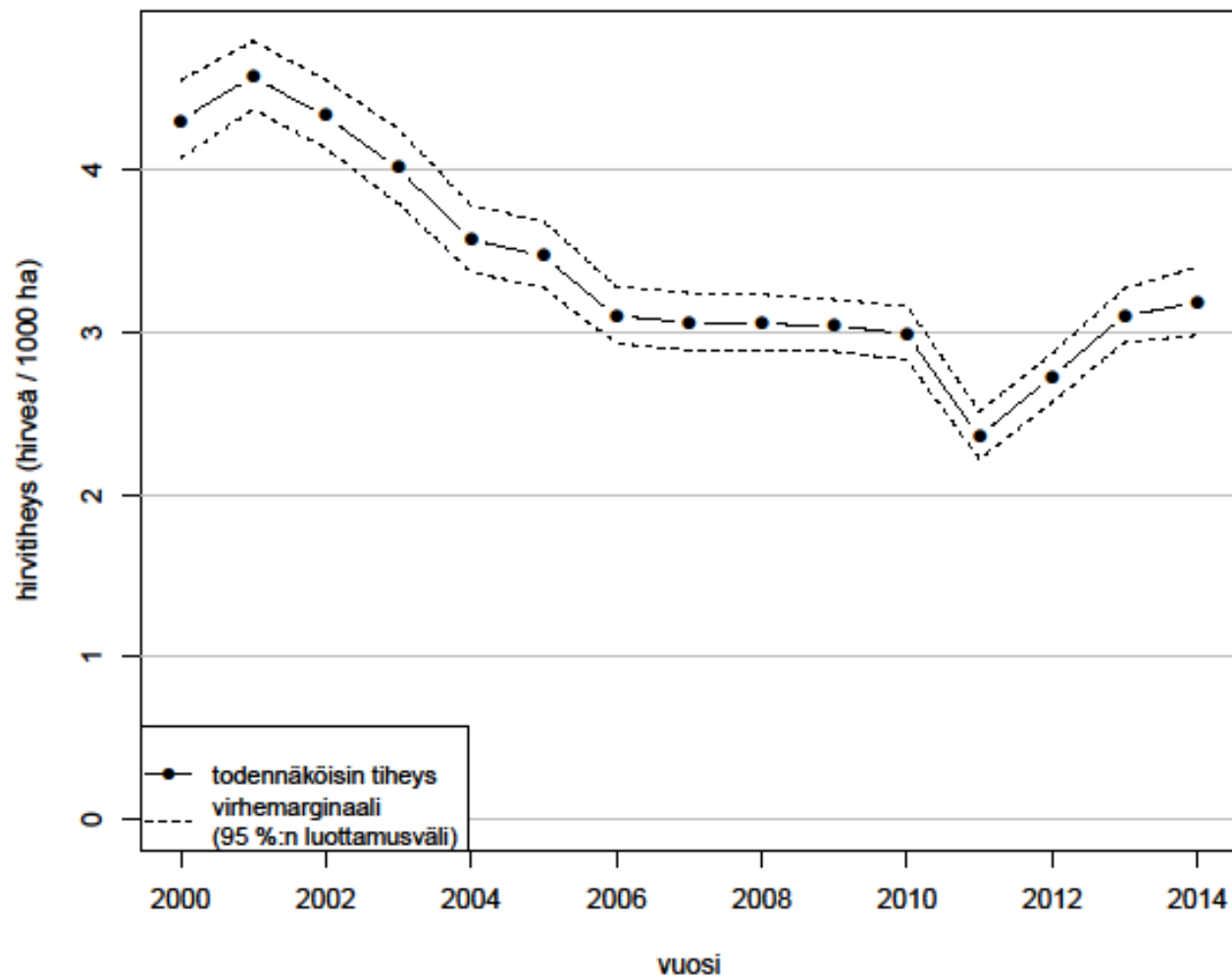
Pohjois-Savo - Etelä-Savo



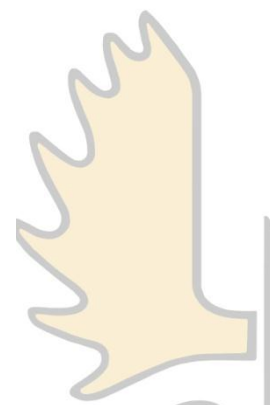
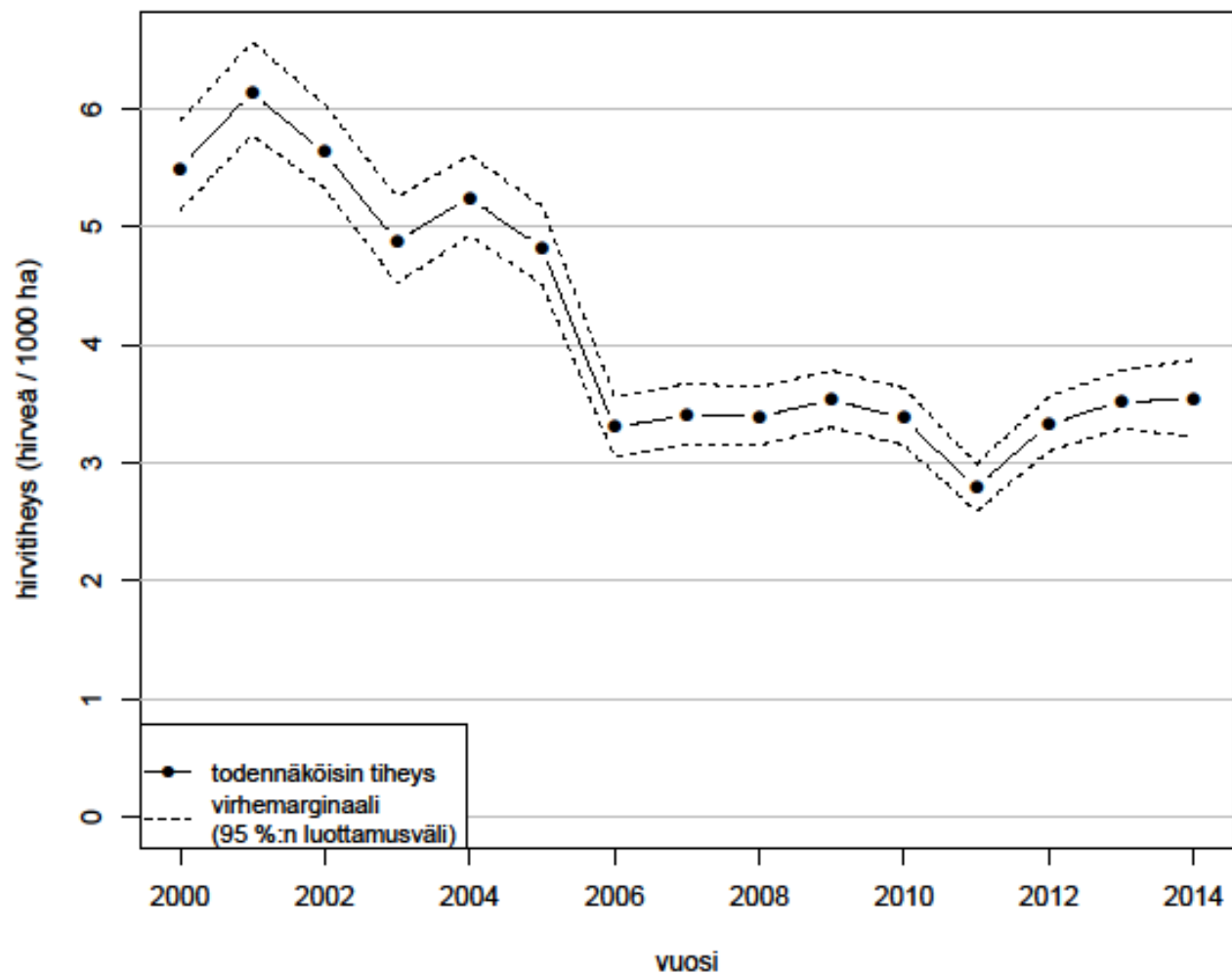
Pohjois-Savo 1



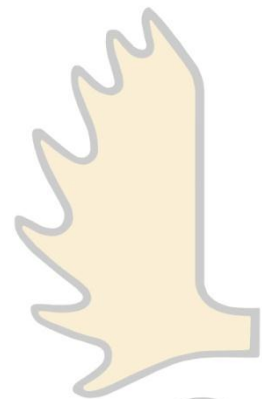
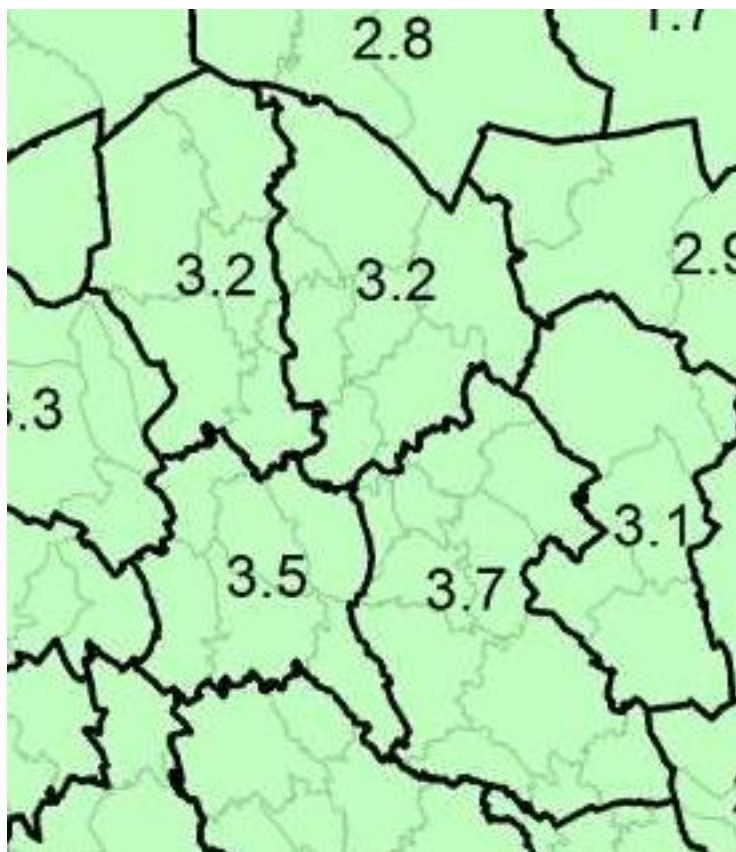
Pohjois-Savo 2



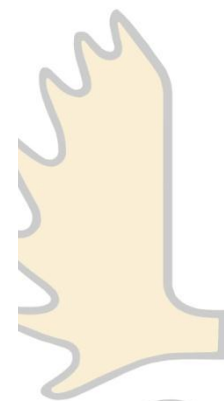
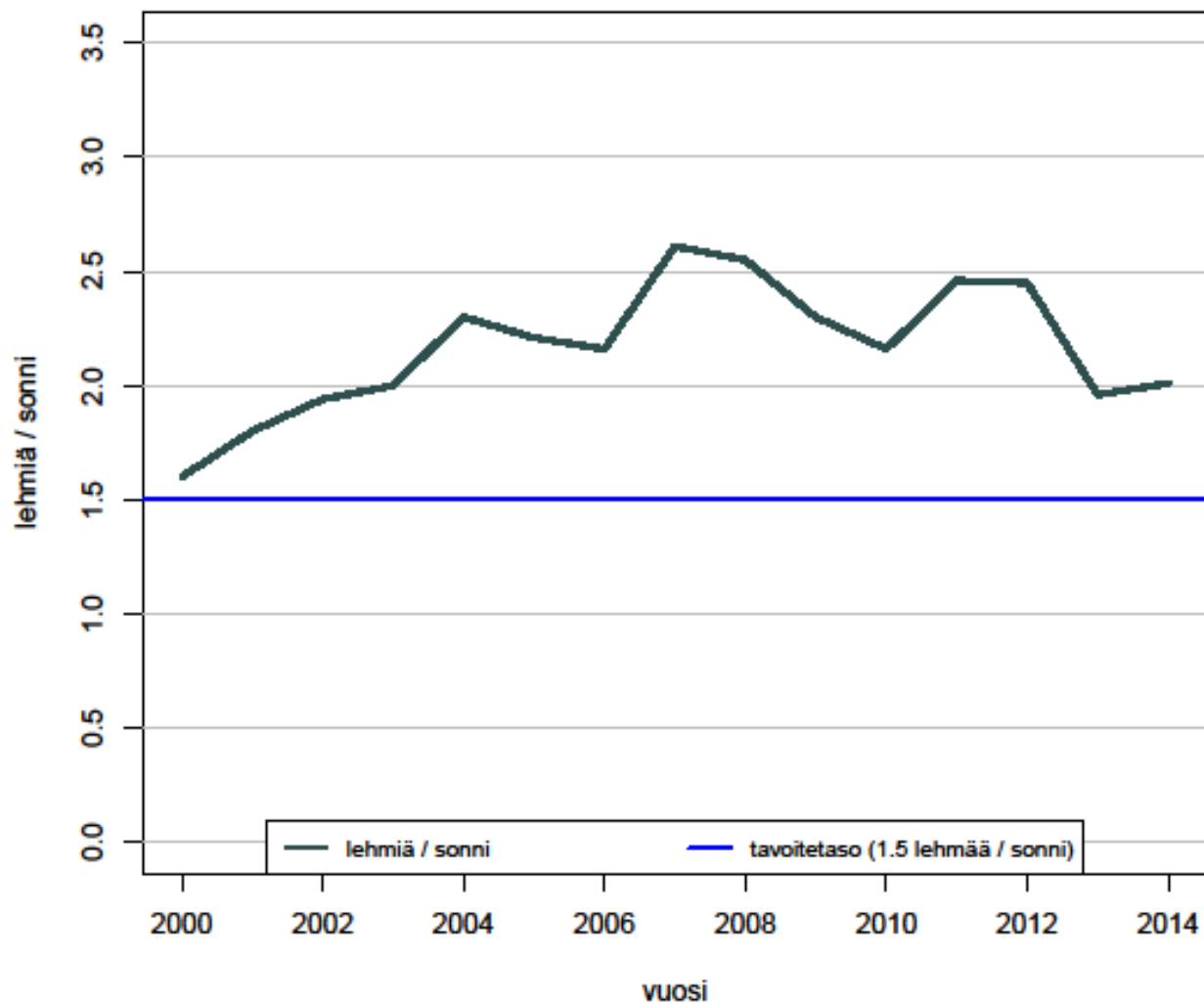
Pohjois-Savo 3



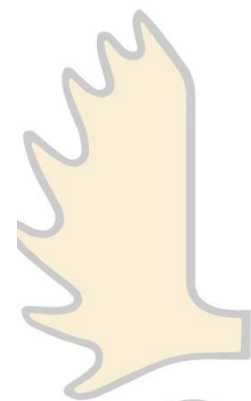
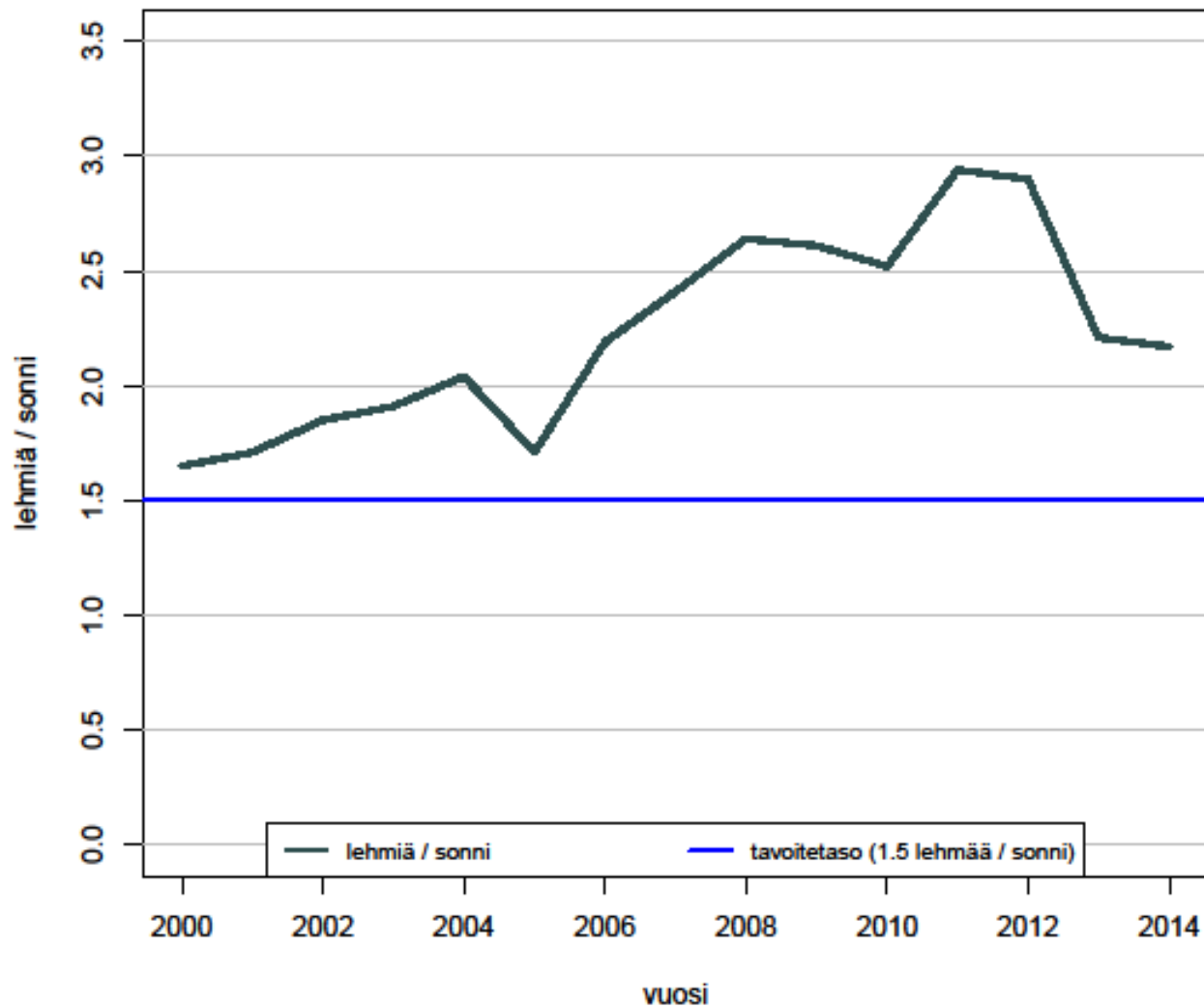
Hirvitiheys Pohjois-Savo



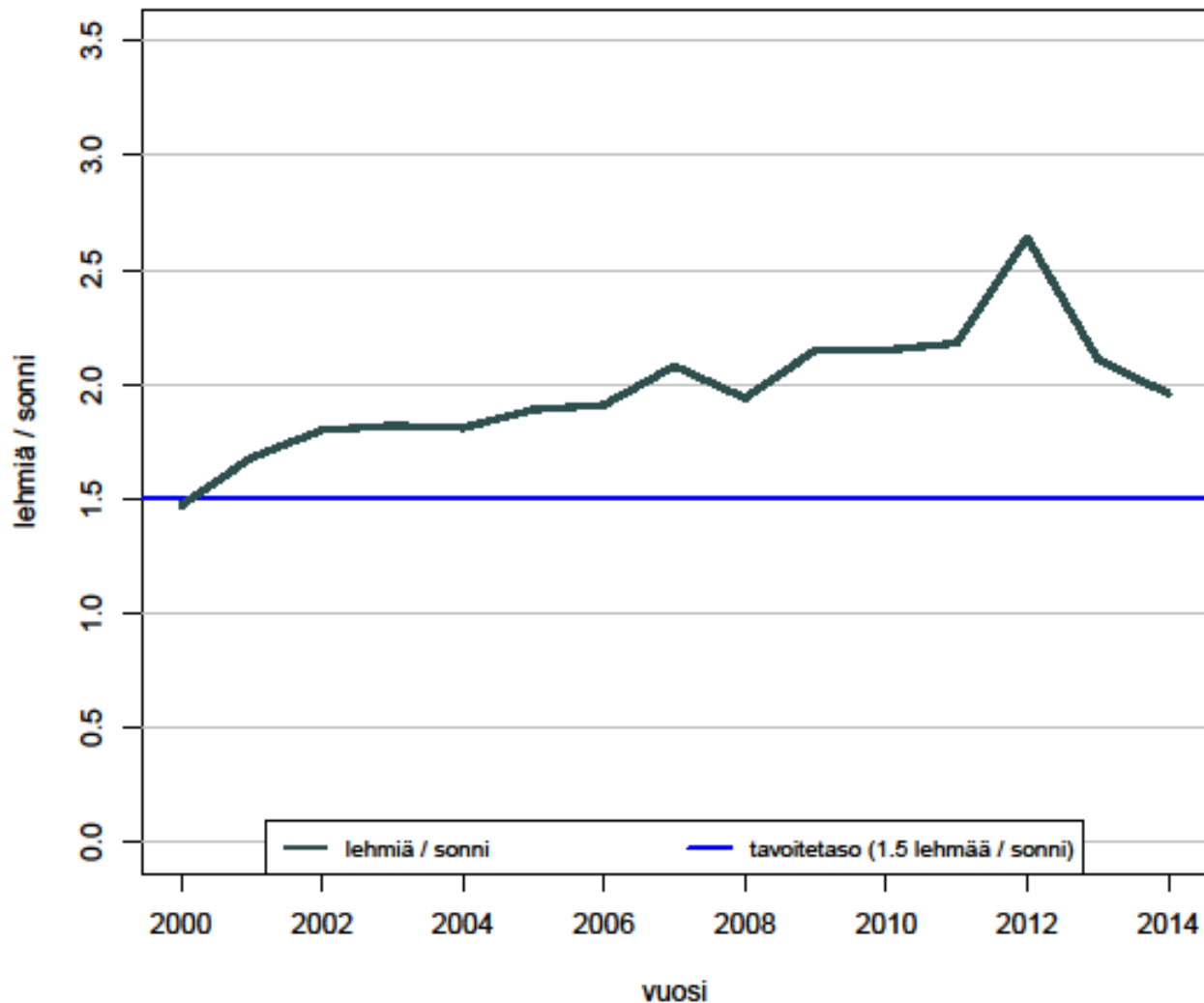
PS-ES



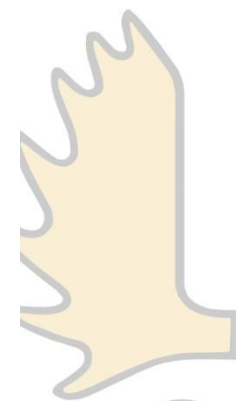
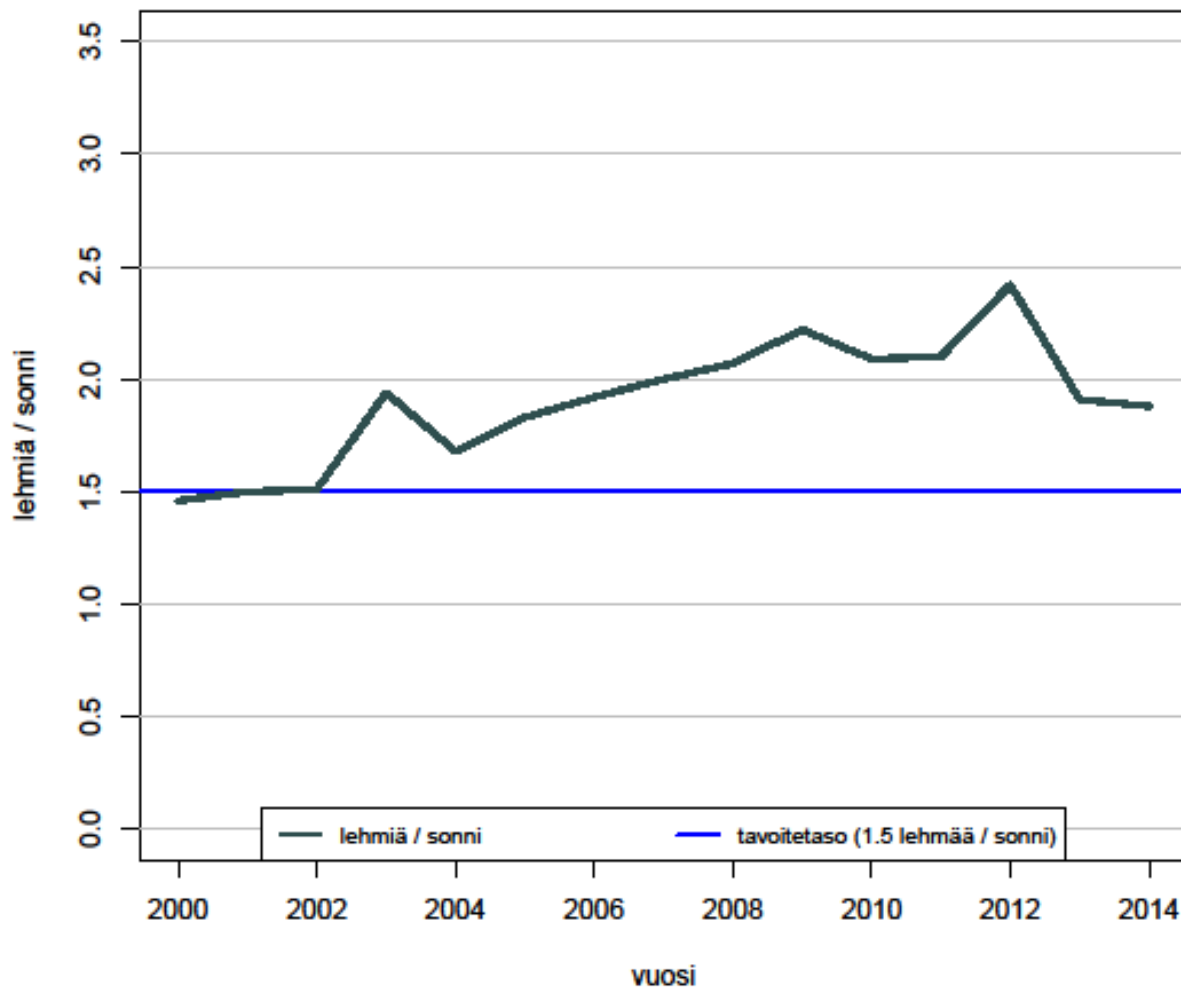
PS 1



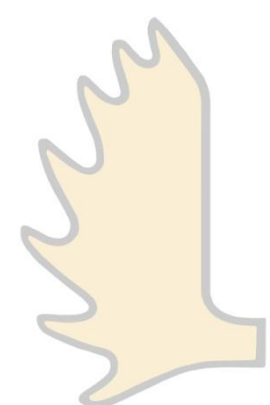
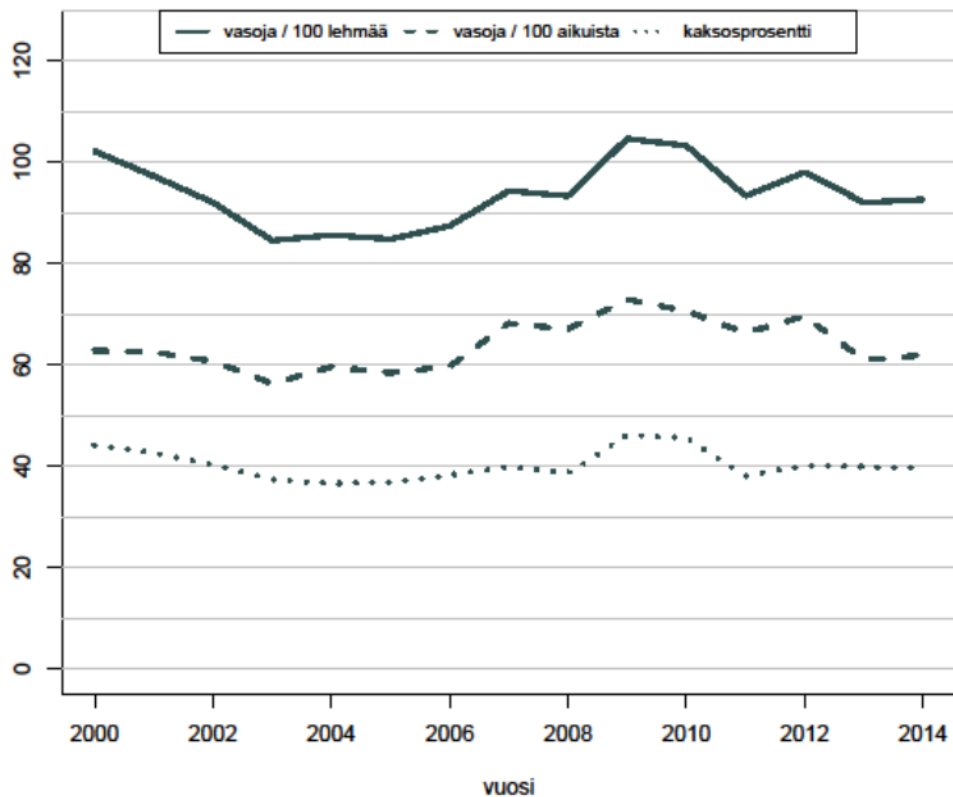
PS 2



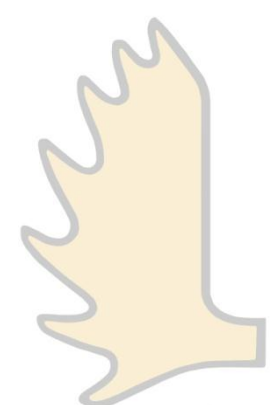
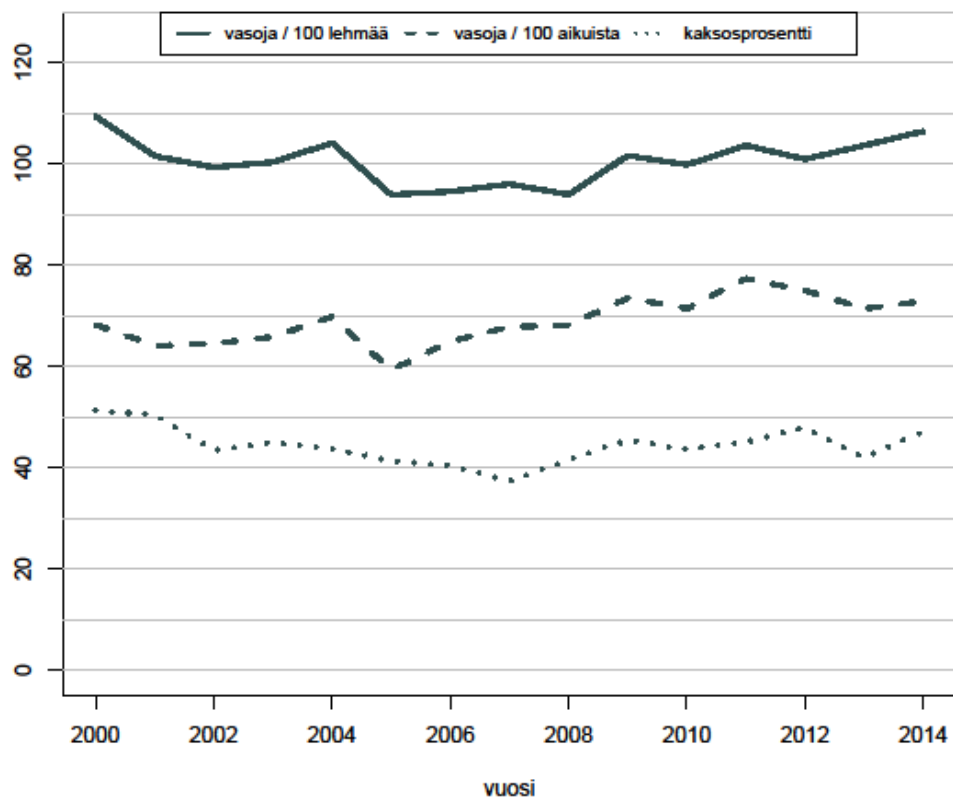
PS 3



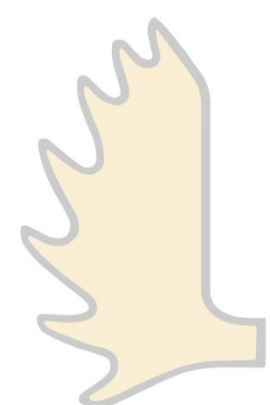
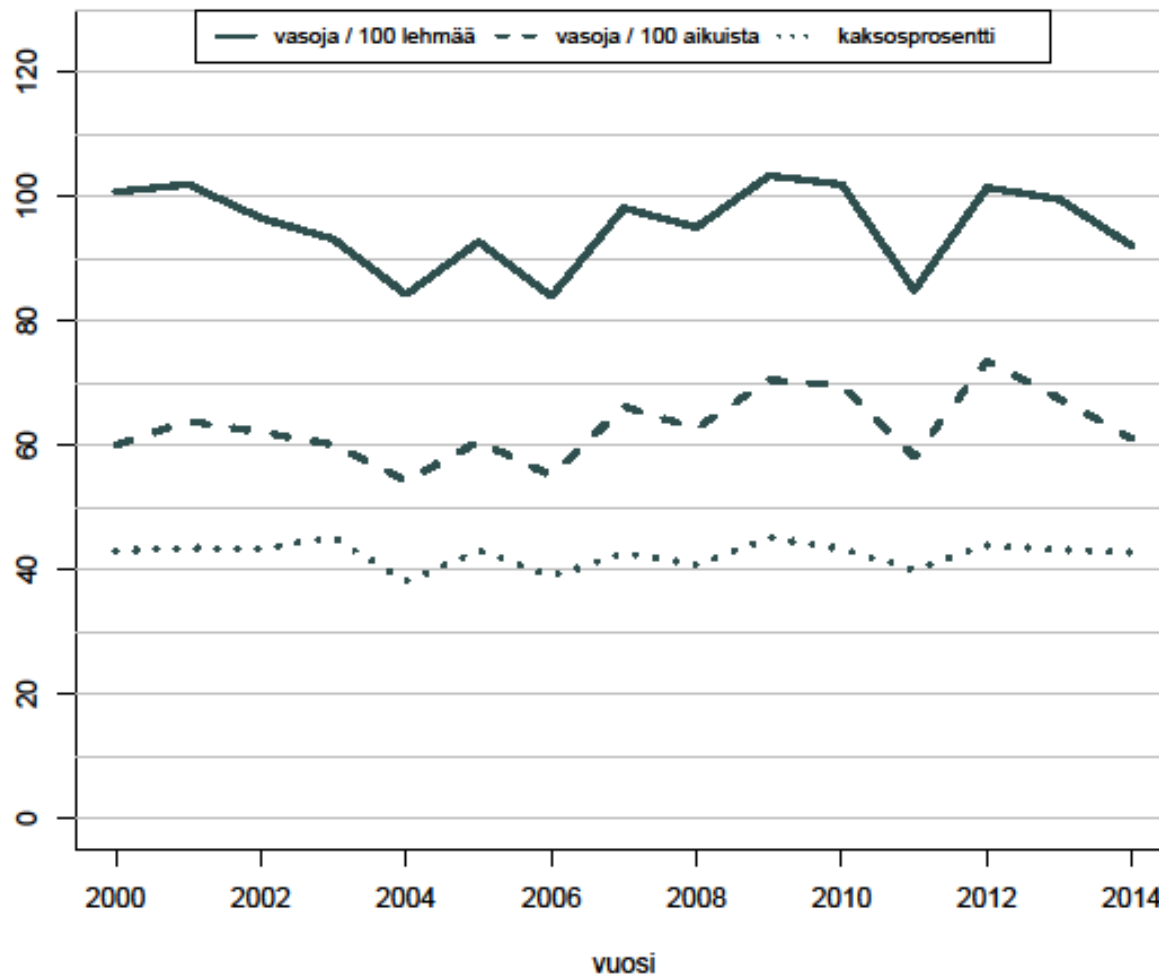
PS-ES



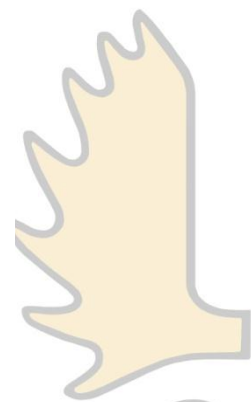
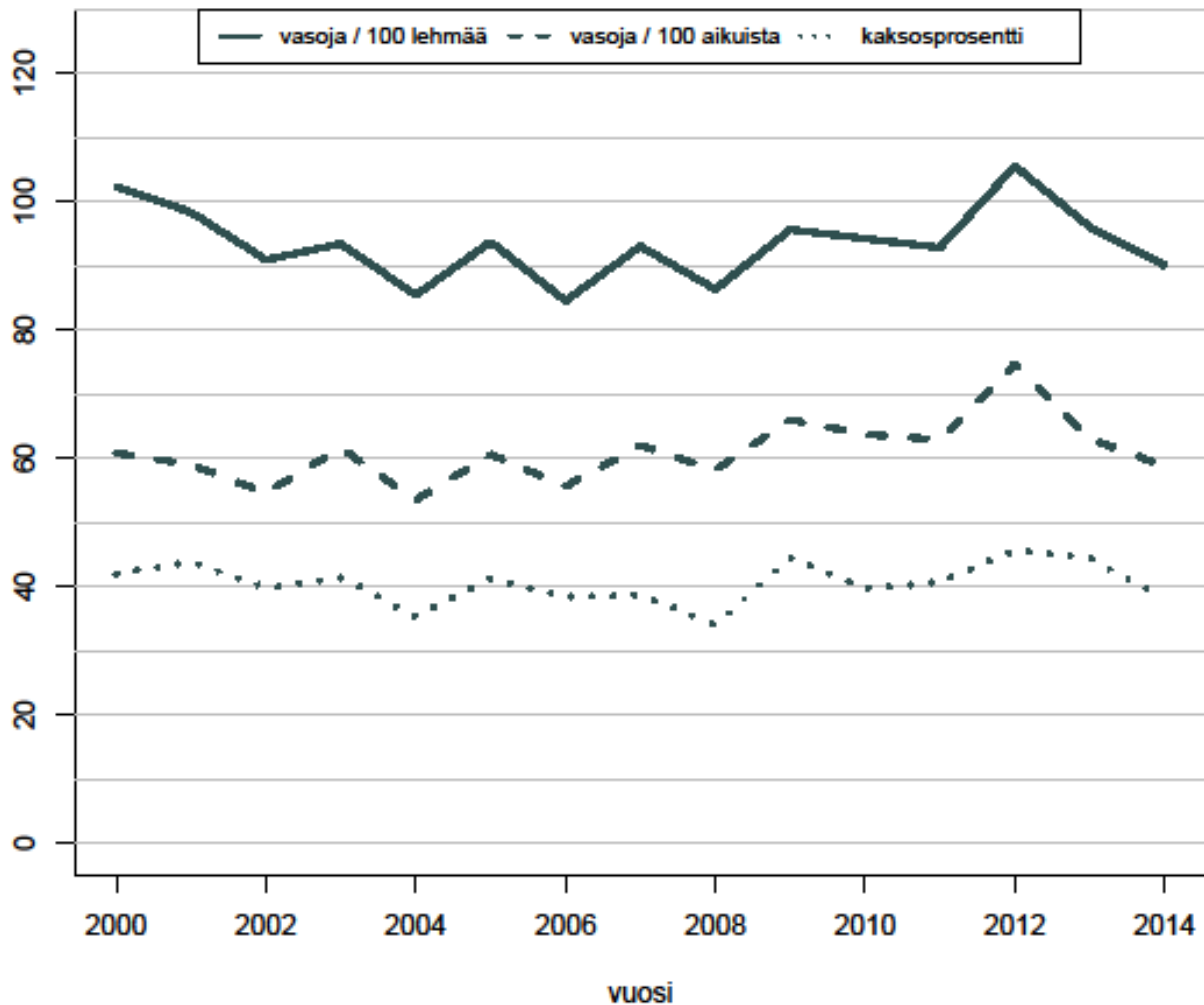
PS 1



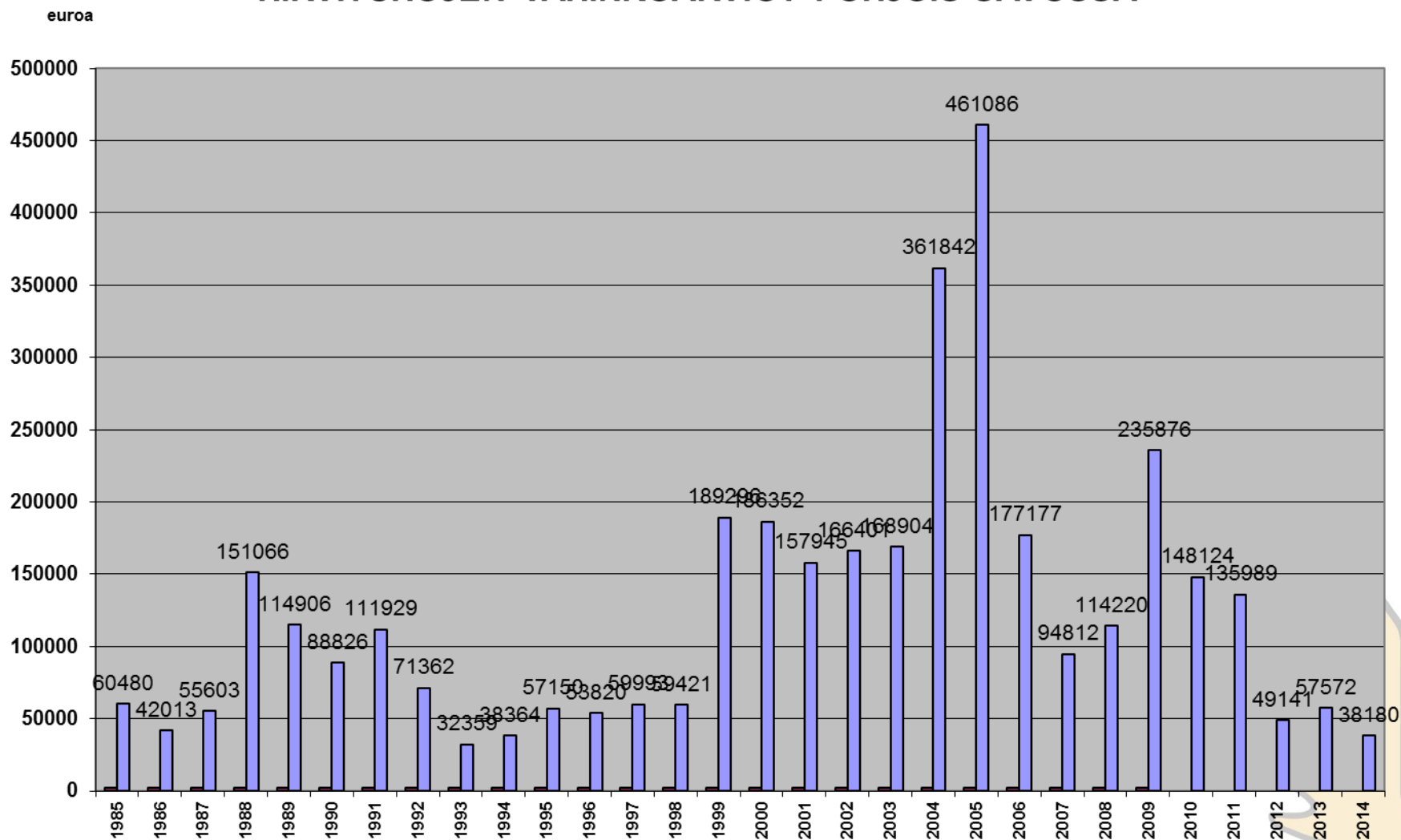
PS 2



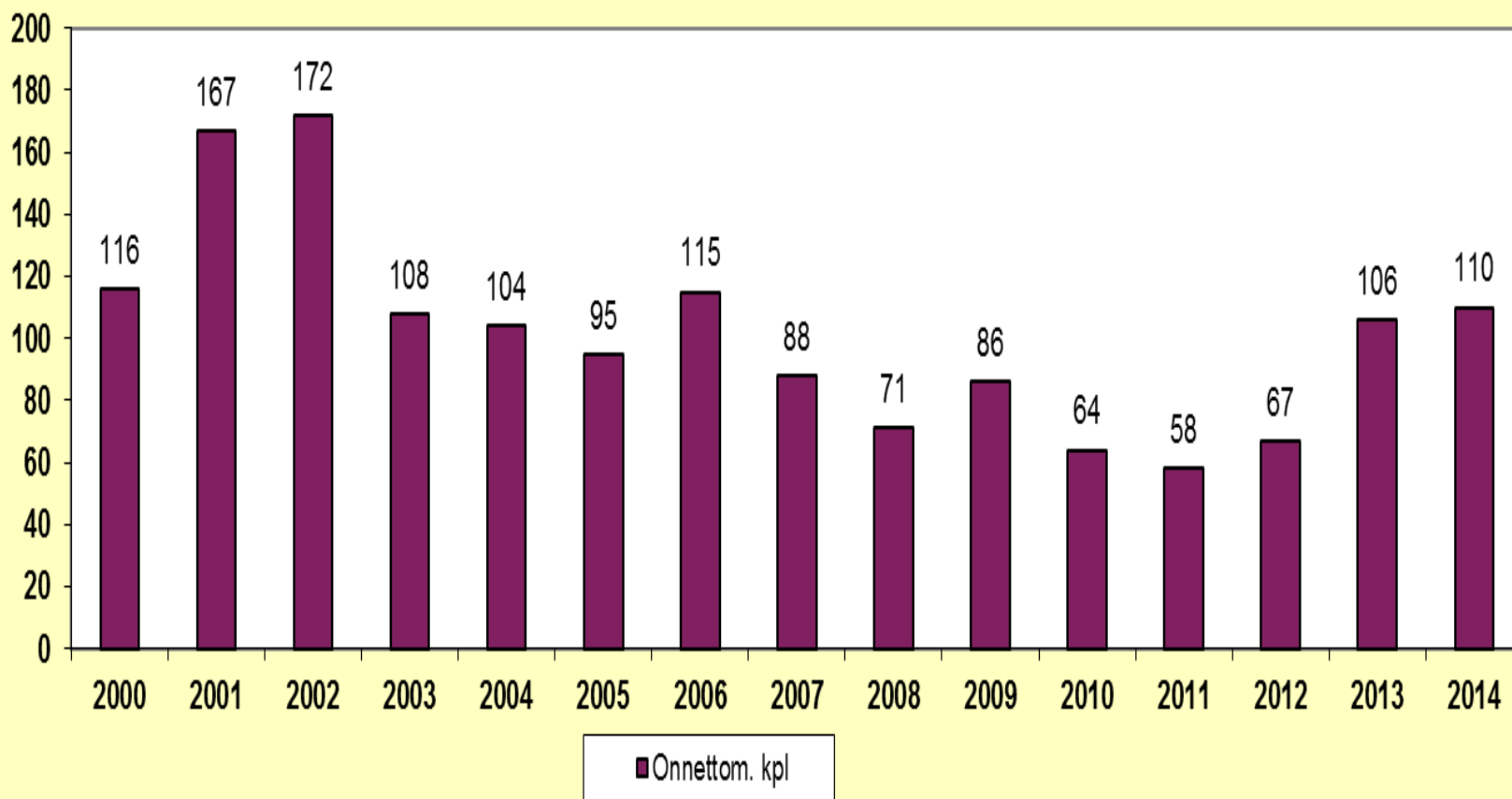
PS 3



HIRVITUHOJEN VAHINKOARVIOT POHJOIS-SAVOSSA

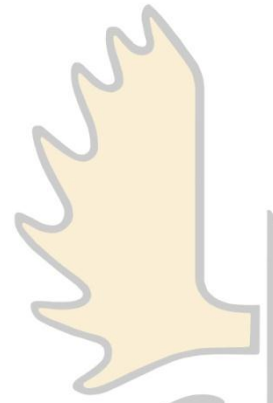


Hirvikolarit yleisillä teillä Pohjois-Savossa



Suurpetosuunnittelu 2015

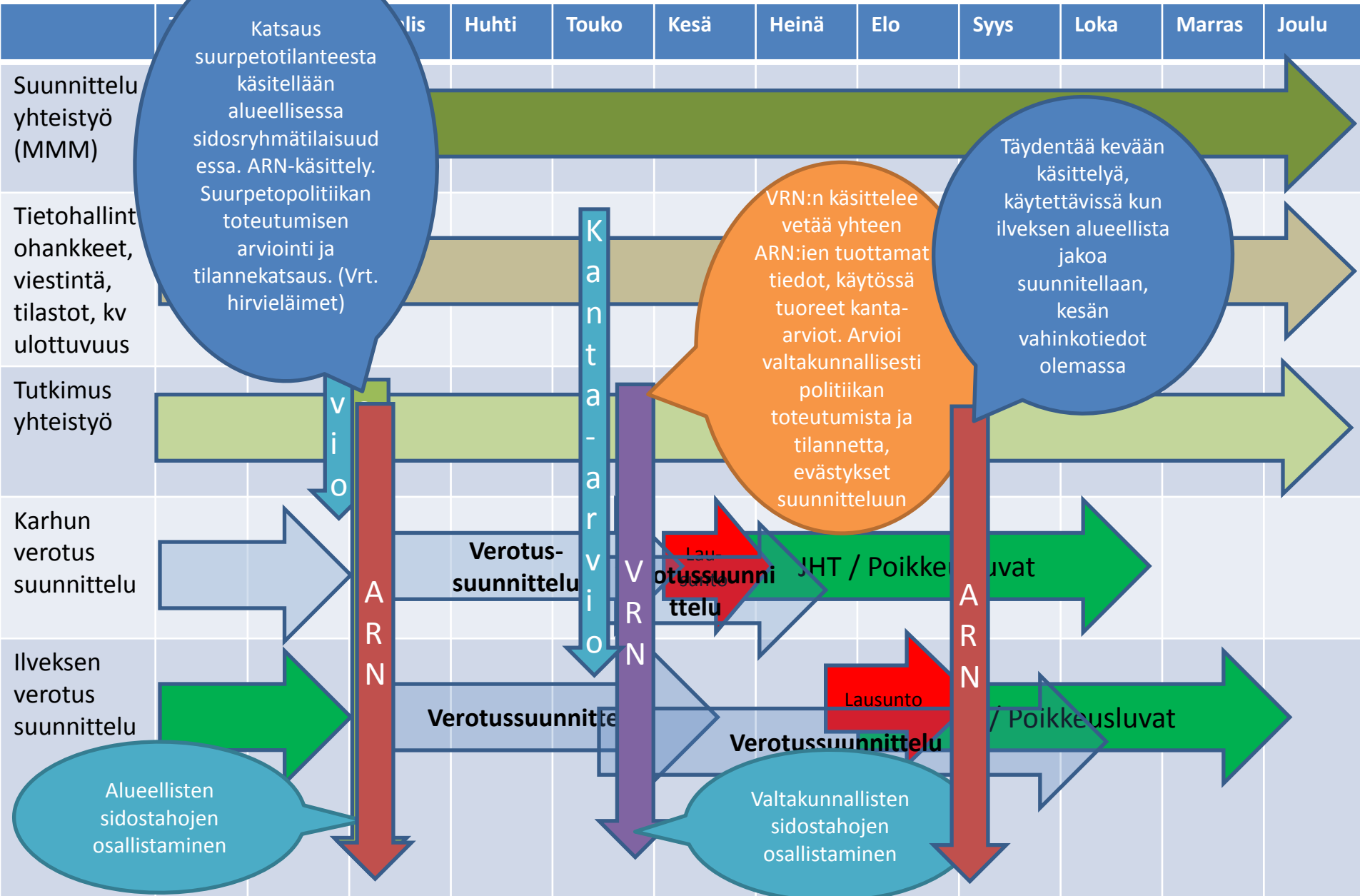
- Alueelliset riistaneuvostot arvioivat yhteistyössä alueellisten sidosryhmien kanssa vuosittain alueen suurpetotilannetta ja suurpetopolitiikan onnistumista
- Sidosryhmätilaisuudessa esitellään suurpetoon liittyvät ajankohtaiset ja mahdollisimman ajantasaiset tiedot (mm. kannanhoidon linjaukset, kanta, vahingot, poikkeusluvut, saalis).
- Käydään keskustelua ja läsnäolijoilla on mahdollisuus esittää omat kantansa tilanteesta
- Tilaisuudesta laaditaan muistio



Suurpetosuunnittelu 2015

- Alueellinen riistaneuvosto käsittelee suurpetoja kokouksessaan, joko sidosryhmätilaisuuden jälkeen maaliskuussa, tai huhtikuussa
- Käsittelyn yhdenmukaistamiseksi hyödynnetään tilannekatsauslomaketta
- Tilannekatsaukset ja mahdolliset muut evästykset toimitetaan direktiivilajien verotussuunnittelutiimille mahdollisimman pian kokouksen jälkeen, koska ne menevät heti käyttöön

Karhun ja ilveksen verotussuunnittelu aikataulutus v. 2015



Susikanta-arvio ja verotussuunnittelu

Hoitosuunnitelmasta:

- **Kanta-arvio**on laadinnassa siirrytään kaksivaiheiseen järjestelmään, jossa lokakuussa tuotetaan lauma-arvio ja helmikuussa yksilömääräarvio sekä tarkentunut lauma-arvio
- Suomen riistakeskuksen aluetoimistot koostavat Luonnonvarakeskukselle lausunnon, joka tukee muiden aineistojen rinnalla laumojen lukumääräarviota
- Lausunto perustuu riistakeskuksen, riistanhoitoyhdistysten ja alueella toimivan yhteistyöryhmän yhdessä muodostamaan näkemykseen

Suden kannanhoidollinen metsästys

Kokeiluhanke talvella 2015 ja 2016

- Tarkoituksena kohdistaa kannanhoidollista pyyntiä haittaa tai vahinkoa tuottaviin yksilöihin sekä ehkäistä susien laitonta tappamista
- MMM:n vuosittainen asetus suurimmasta sallitusta määrästä kannanhoidollisilla poikkeusluvilla. Perustana Luke:n tuottama tieto susikannasta
- Kohdentaminen suunnitellaan hoitosuunnitelman linjausten mukaisesti Suomen riistakeskuksessa.
- Lauma-/reviirikohtainen tarkastelu. Tapauskohtainen harkinta.
- Poikkeuslupia voidaan myöntää pääsääntöisesti yksi susireviirialuetta kohden. Sellaiselle alueelle, jossa on useita elinvoimaisia lähekkäisiä laumoja, lupia voidaan myöntää kaksi. Rajataan susireviirialueelle ja pyyntiaika on 21 vuorokautta. Pyynnissä tulee välttää alfayksilön tappamista. Suositellaan kohdistettavaksi nuoreen, haittaa tuottavaan yksilöön. Tämän lisäksi kannanhoidollinen metsästys voidaan kohdentaa vahinkoa ja haittaa aiheuttavien susiyksilöiden elinalueelle lajin vahvalla esiintymisalueella.

Suden kannanhoidollinen metsästys

- Pyynnin vaikutusten seuranta: kannanseurannan menetelmät, pihahavaintojen sekä vahinkotapausten määrän kehitys. Kyselytutkimuksella selvitetään kansalaisten asenteiden muutosta sekä toteutettuja toimia susien laittoman tappamisen ehkäisemiseksi.
- Hankkeen jälkeen arvioidaan erikseen suden kannanhoidollisen metsästyksen jatkamista.

Suurpetojen verotussuunnittelu

Hoitosuunnitelmien linjaukset suunnittelun pohjan

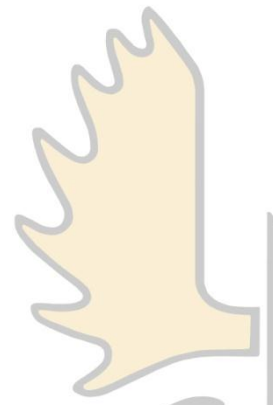
- Perustuu Luonnonvarakeskuksen kanta-arvioihin ja tutkittuun tietoon

Muut käytettävät tiedot:

- Peto yhdyshenkilöiden kirjaamat havainnot
- Vahinkotiedot
- Aiempien vuosien poikkeuslupa- ja pyyntimäärät
- Muu tiedossa oleva kuolleisuus

Muita huomioitavia asioita:

- Riistataloudelliset haasteet (mm. metsäpeura)
- Sosiaaliset haasteet

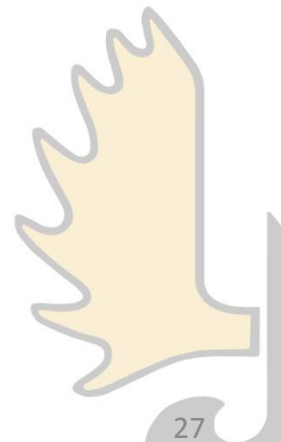


JHT-poikkeuslupaharkinta

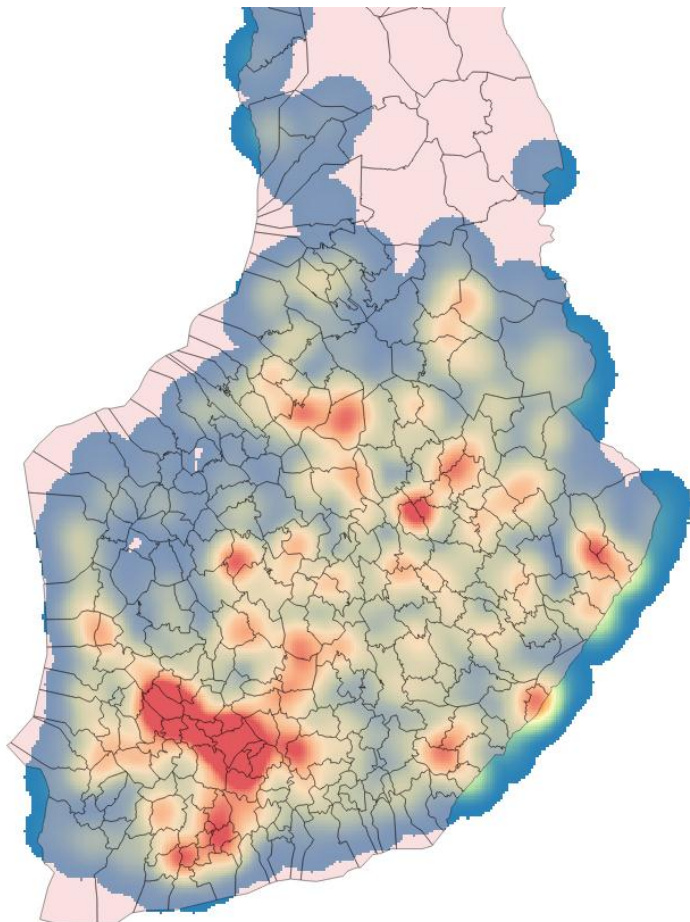
- Tapauskohtainen harkinta
- Metsästyslain, -asetuksen säännökset, MMM:n asetukset, tuomioistuinten ratkaisut, EU-säännökset (mm. luontodirektiivi), direktiivin ohjeasiakirjat, EU-oikeuskäytäntö...
- Valtakunnallinen verotussuunnittelu
- Alueellinen verotussuunnittelu ja poikkeuslupavalmistelu
- Harkintaan sisältyy myös alueiden välinen poikkeuslupahakemusten vertailu

Ilves

- Kannanhoidon tavoitteet alueella hoitosuunnitelmasta:
- Luke:n kanta-arvio koko maa: 2740-2890
- Luke:n kanta-arvio alueelle: 295-310
- Saalis 2014 koko maa, kannanhoidollinen ja vahinkoperusteinen : 477
- Saalis 2014 alue, kannanhoidollinen ja vahinkoperusteinen: 52
- Kotieläinvahingot 2014 koko maa: 48 073 euroa
- **P-S: ilvesvahinkoja (2 kpl) 3195,16 euroa**



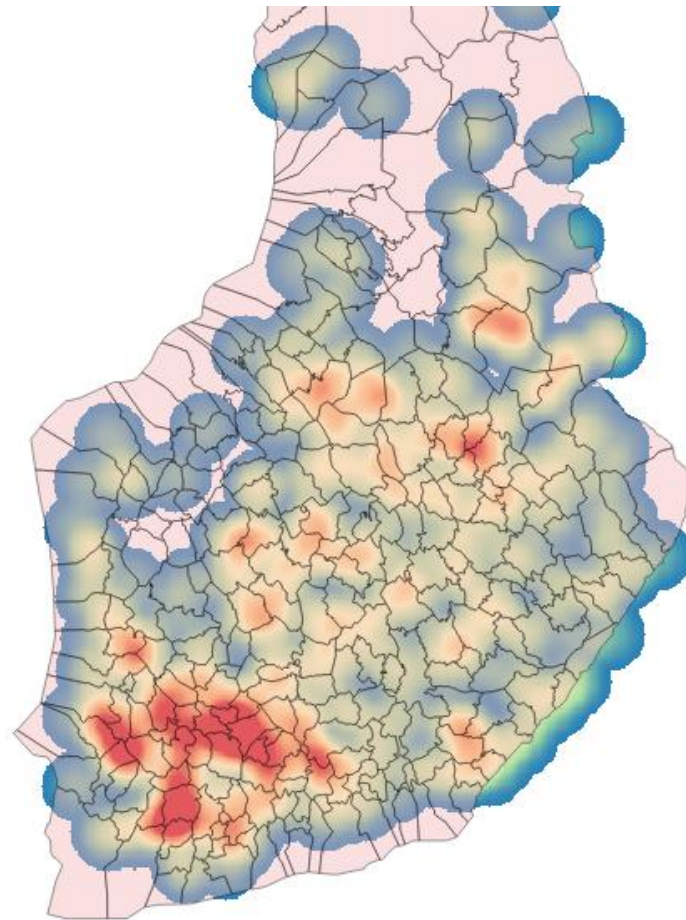
Ilvespentuehavainnot
2014



Tiedot: Luke (RKTL), Suomen riistakeskus

Ilves

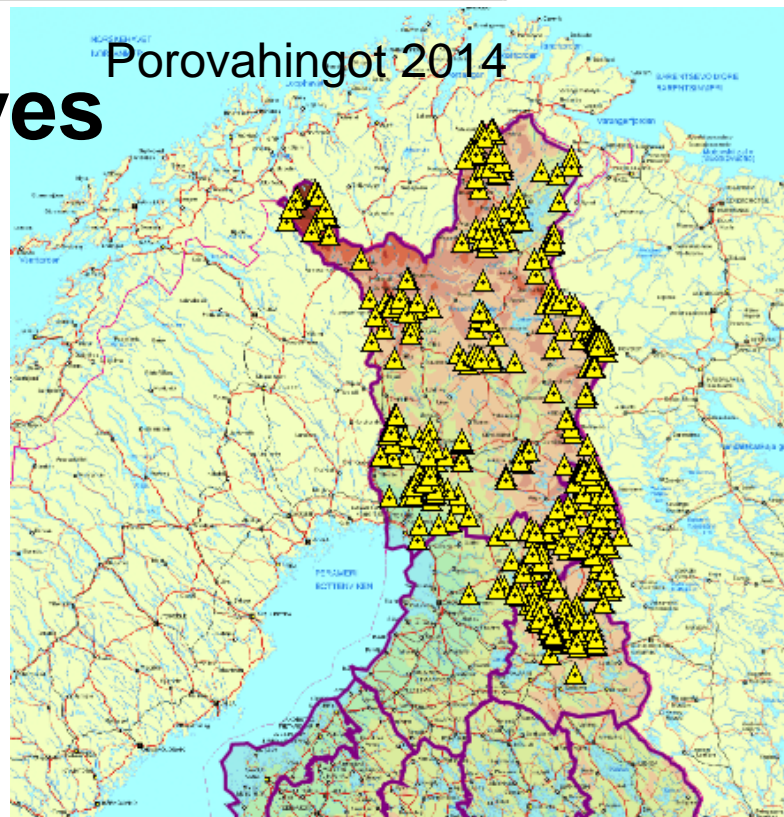
Ilvessaalis (myös
vahinkoperusteiset) 2014-
2015 (4.3.2015 tilanne)



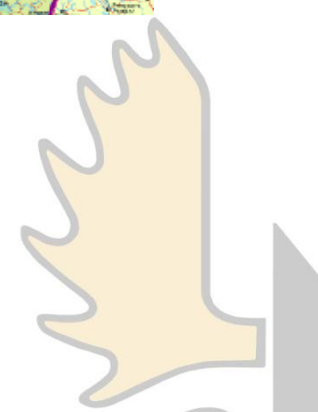
Kotieläinvahingot 2014



Porovahingot 2014 Ilves



Tiedot: Riistavahinkorekisteri 4.3.2015

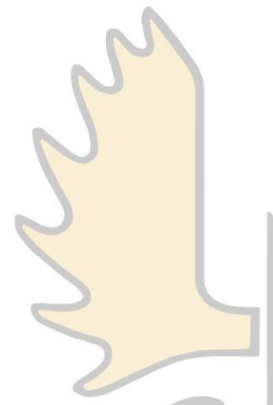


Ilvessaalis (kannanhoidollinen) Suomen riistakeskuksen aluetoimistoittain 1.10.2014–28.2.2015

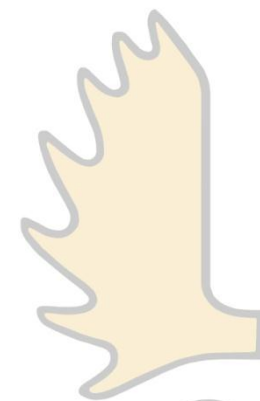
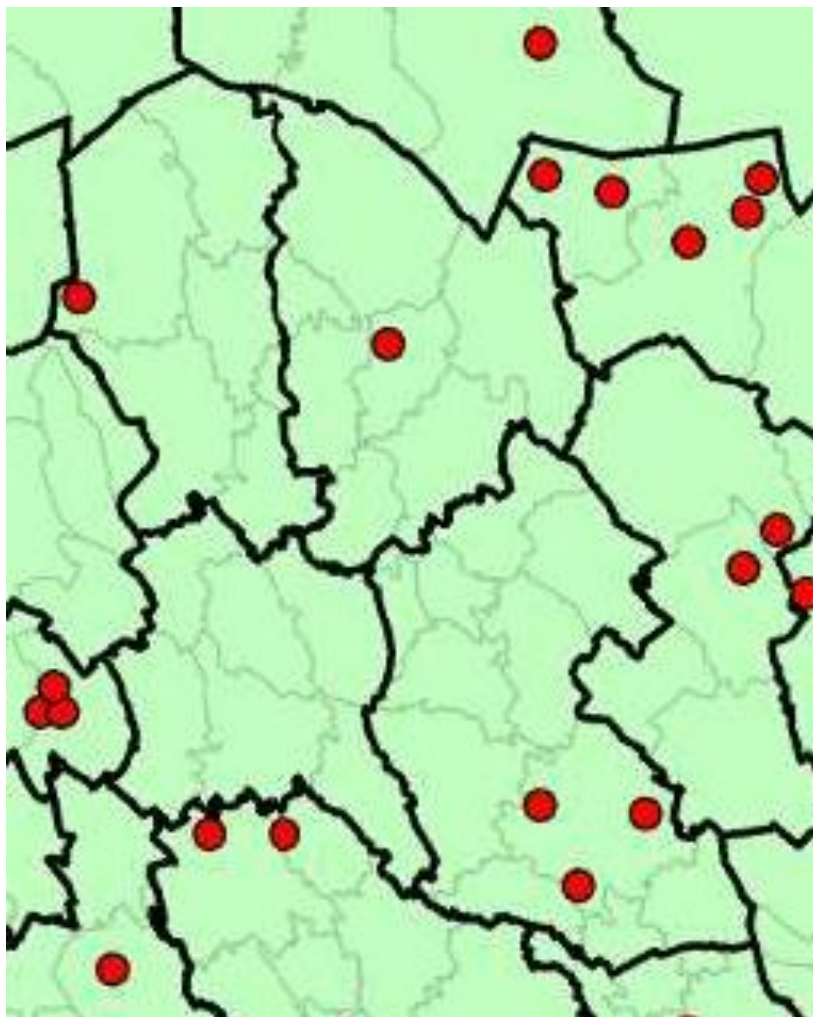
Ilveksen metsästysaika poronhoitoalueella 1.10.2014–28.2.2015					
Muun Suomen alueella ilveksen metsästysaika 1.12.2014–28.2.2015					
#	Aluetoimisto	Haettu	Myönnetty	Saalis	Lupien käyttöaste, %
1	Lappi	15	3	3	100
1b	Lappi, poronhoitoalue	35	5	2	40
2	Oulu	88	25	24	96
2b	Oulu, poronhoitoalue	0	0	0	-
3	Kainuu	58	23	23	100
3b	Kainuu, poronhoitoalue	20	7	7	100
4	Pohjois-Savo	137	55	52	95
5	Pohjois-Karjala	61	27	27	100
6	Keski-Suomi	155	50	48	96
7	Pohjanmaa	68	26	19	73
8	Rannikko-Pohjanmaa	31	14	9	64
9	Satakunta	98	41	41	100
10	Pohjois-Häme	77	34	33	97
11	Etelä-Häme	96	45	42	93
12	Etelä-Savo	84	40	38	95
13	Kaakkois-Suomi	51	32	31	97
14	Uusimaa	94	33	30	91
15	Varsinais-Suomi	134	55	48	87
	YHTEENSÄ	1 302	515	477	92,6
	Muu Suomi	1 247	503	468	93,0
	Poronhoitoalue	55	12	9	75,0

Karhu

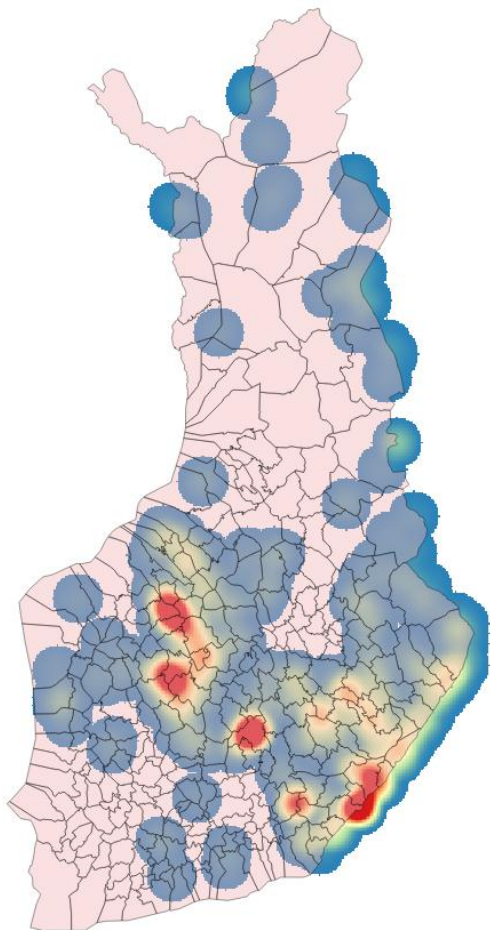
- Luke:n kanta-arvio koko maa: 1155-1 290 kpl
- Luke:n kanta-arvio alueelle: 25-30 kpl
- Porovahingot 2014: 587 289 euroa
- Kotieläinvahingot 2014 koko maa: 211 237 euroa
- **P-S: karhuvahinkoja (9 kpl kotieläin, 13 kpl paalit)
10.787,06 euroa**



Karhupentueet 2014

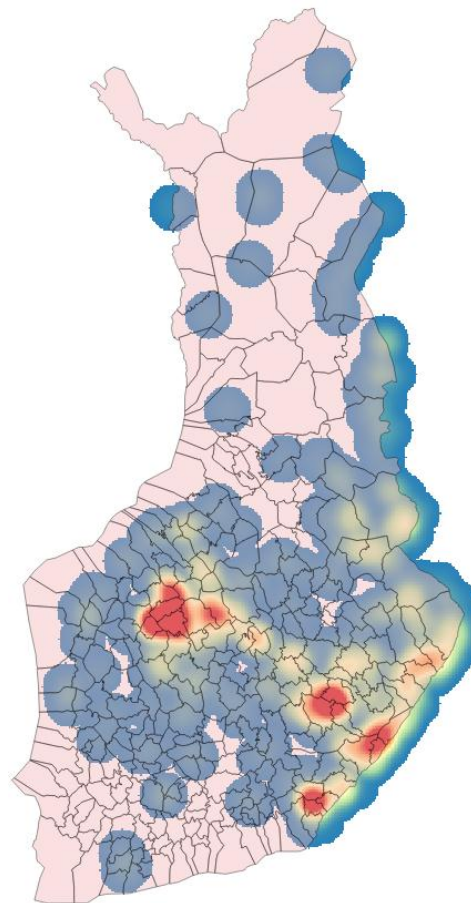


Karhupentuehavainnot
2013

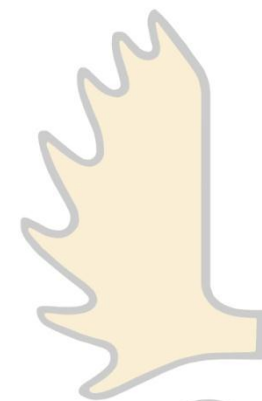


Karhu

Karhupentuehavainnot
2014

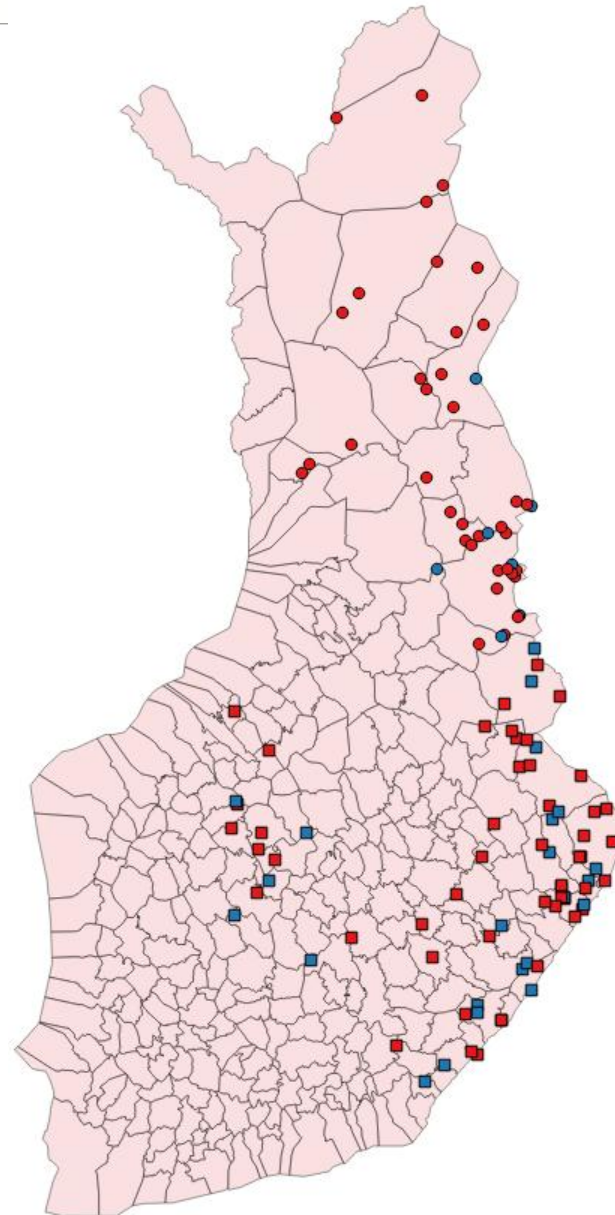


Tiedot: Luke (RKTL), riistavahinkorekisteri

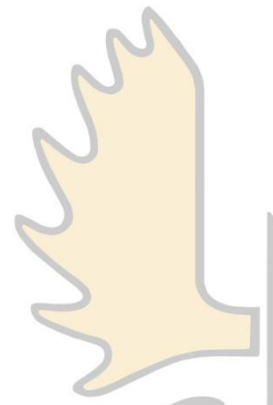


Karhusaalis 2014

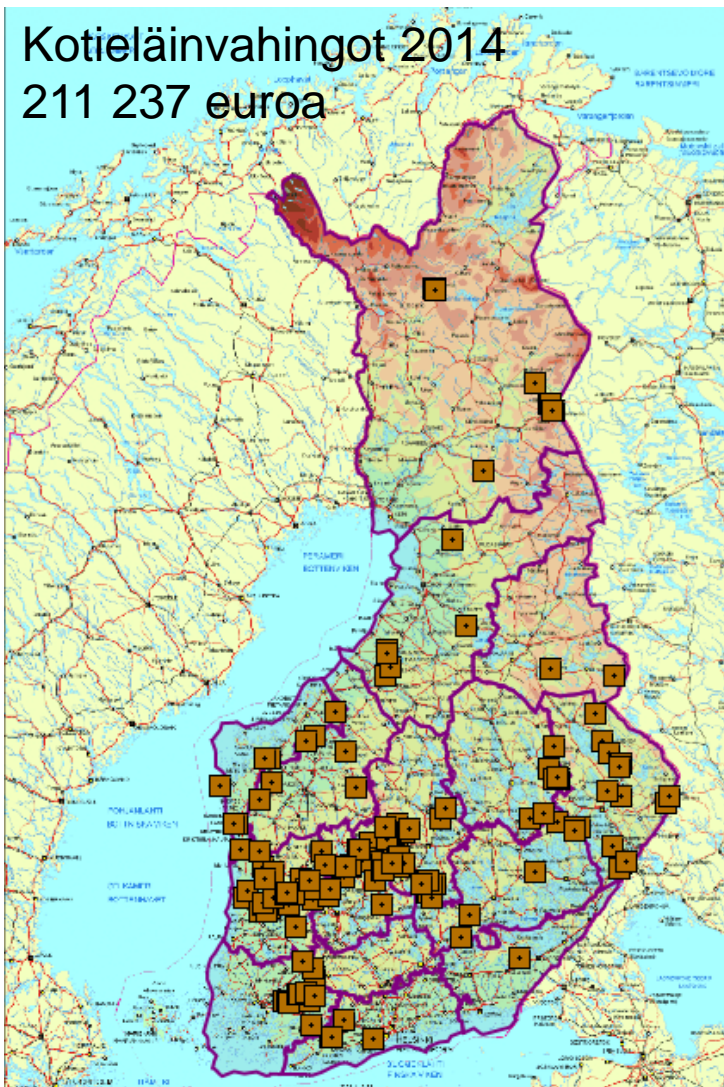
- Karhusaaliit 2014 pisteinä, urokset punaisella, poronhoitoalueen ympäröinä



Tiedot: Suomen riistakeskus

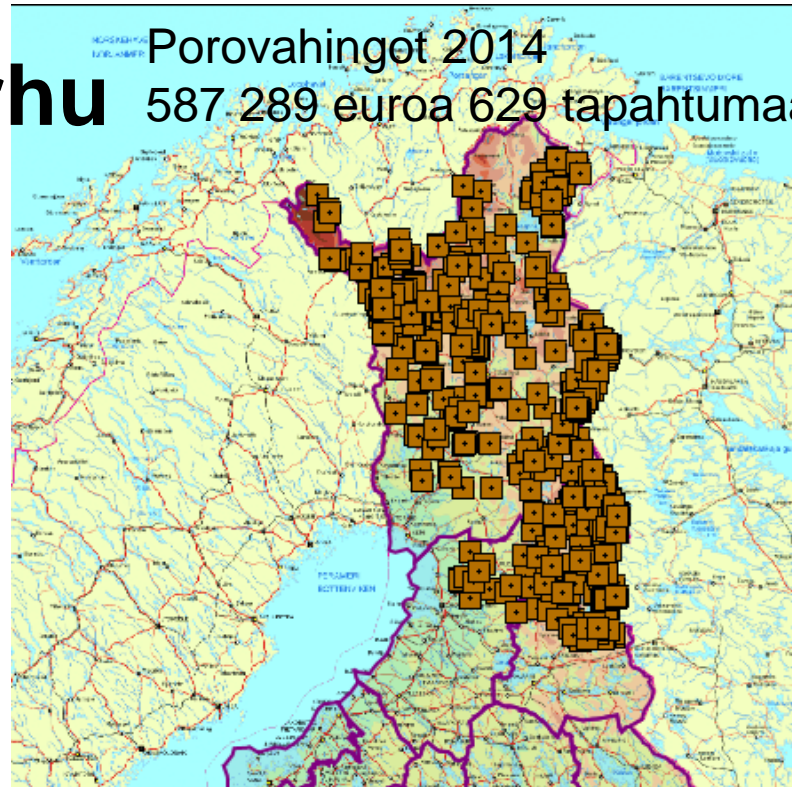


Kotieläinvahingot 2014
211 237 euroa

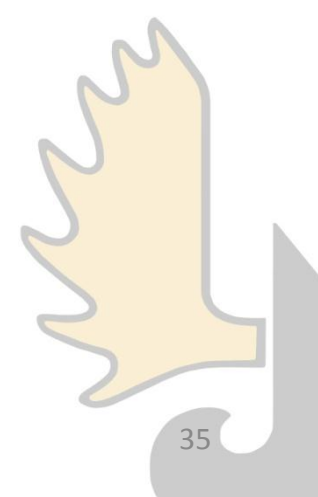


Karhu

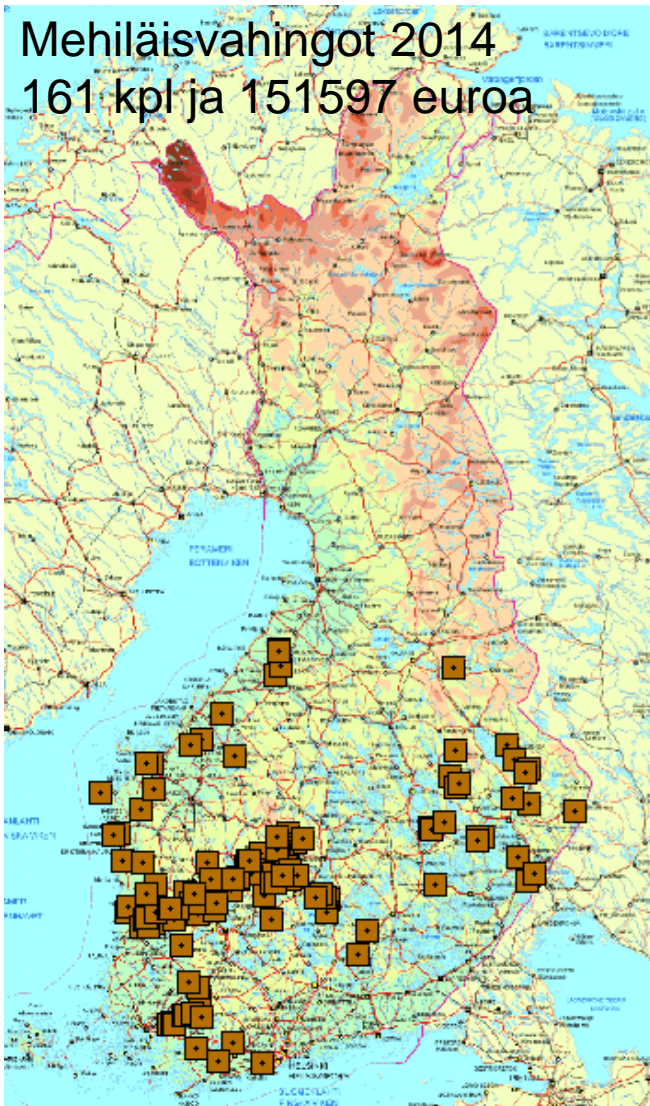
Porovahingot 2014
587 289 euroa 629 tapahtumaa



Tiedot: Riistavahinkorekisteri 4.3.2015

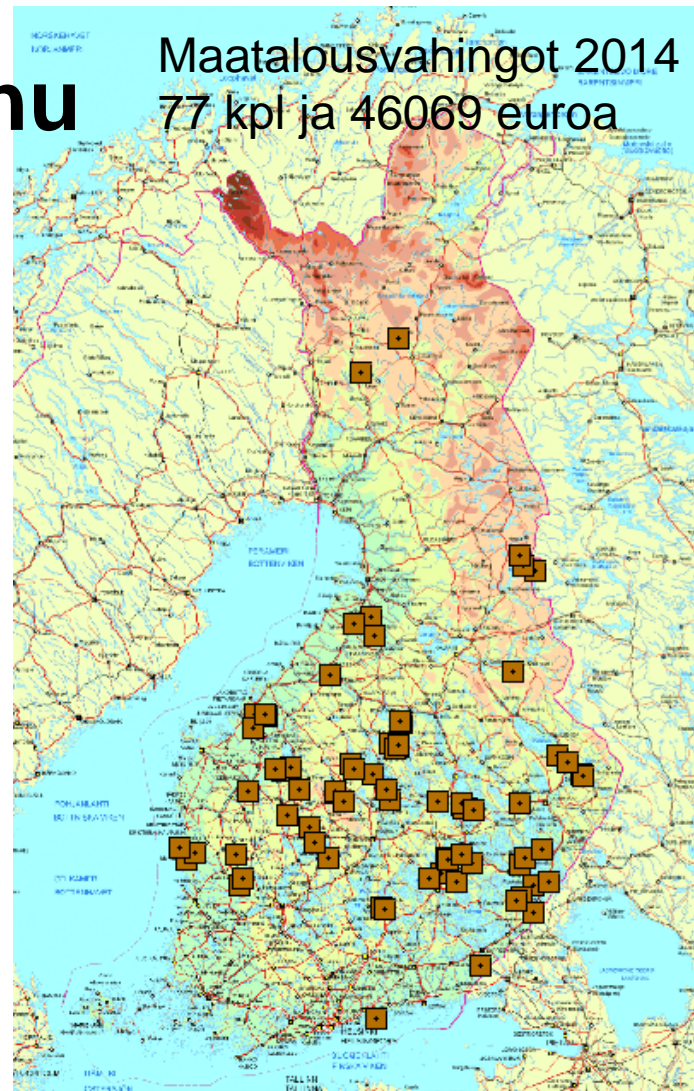


Mehiläisvahingot 2014
161 kpl ja 151597 euroa



Karhu

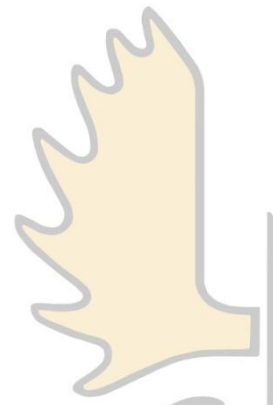
Maatalousvahingot 2014
77 kpl ja 46069 euroa



Tiedot: Riistavahinkorekisteri 10.3.2015

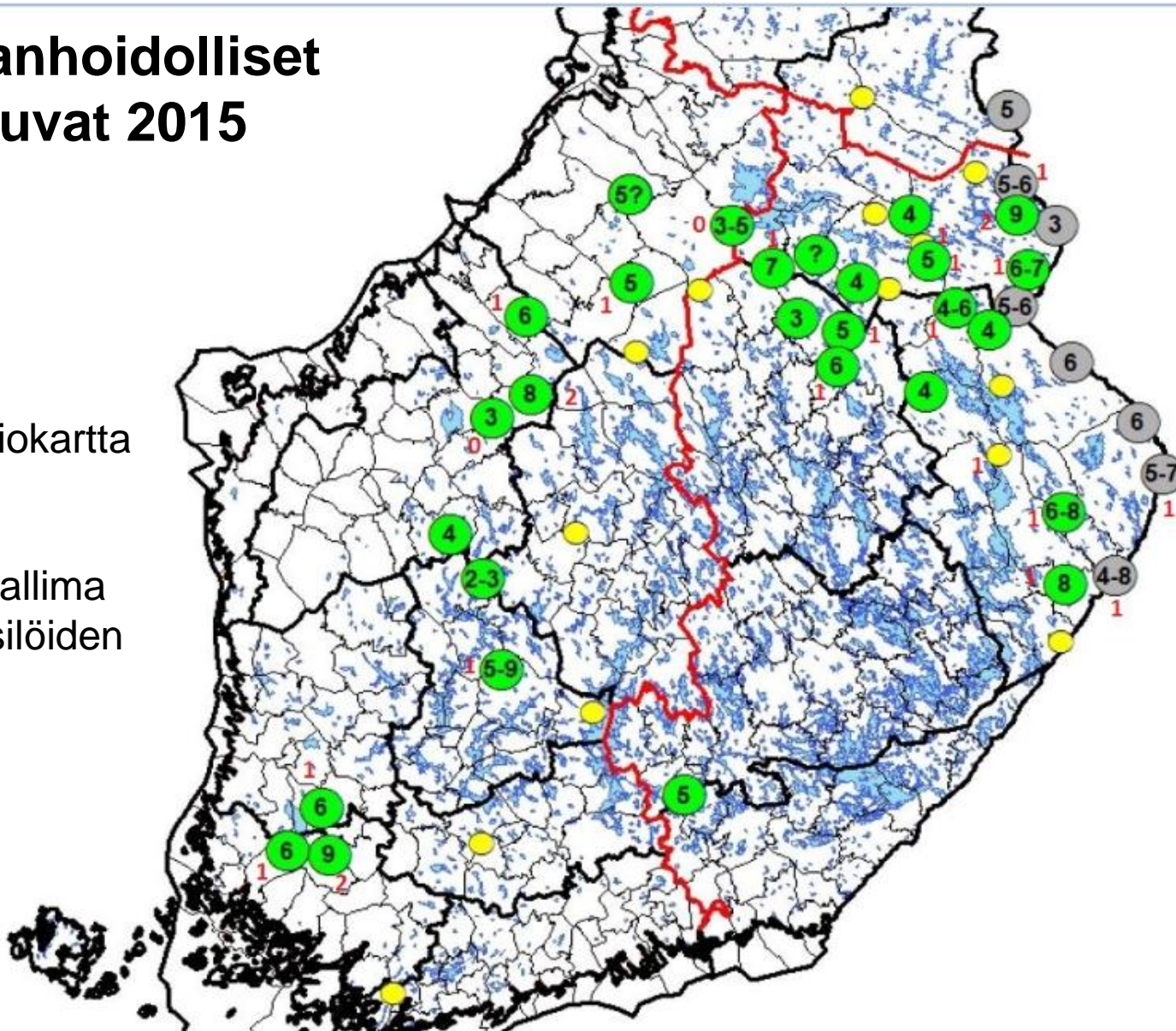
Susi

- Luke:n kanta-arvio koko maa: 220-240
- Luke:n kanta-arvio alueelle: 26-30
- Koko maa: kotieläinvahingot 61 kpl 140.329,76 euroa
- **P-S: susivahinkoja (1kpl lammas, 10kpl koira)
37.895,83 euroa**
- Kannanhoidollisen pyynnin saalis 17 kpl,
P-S 2 kpl



Suden kannanhoidolliset poikkeusluvut 2015

Luken kanta-arviokartta ja Suomen riistakeskuksen poikkeusluvilla sallima pyydettävien yksilöiden määrä

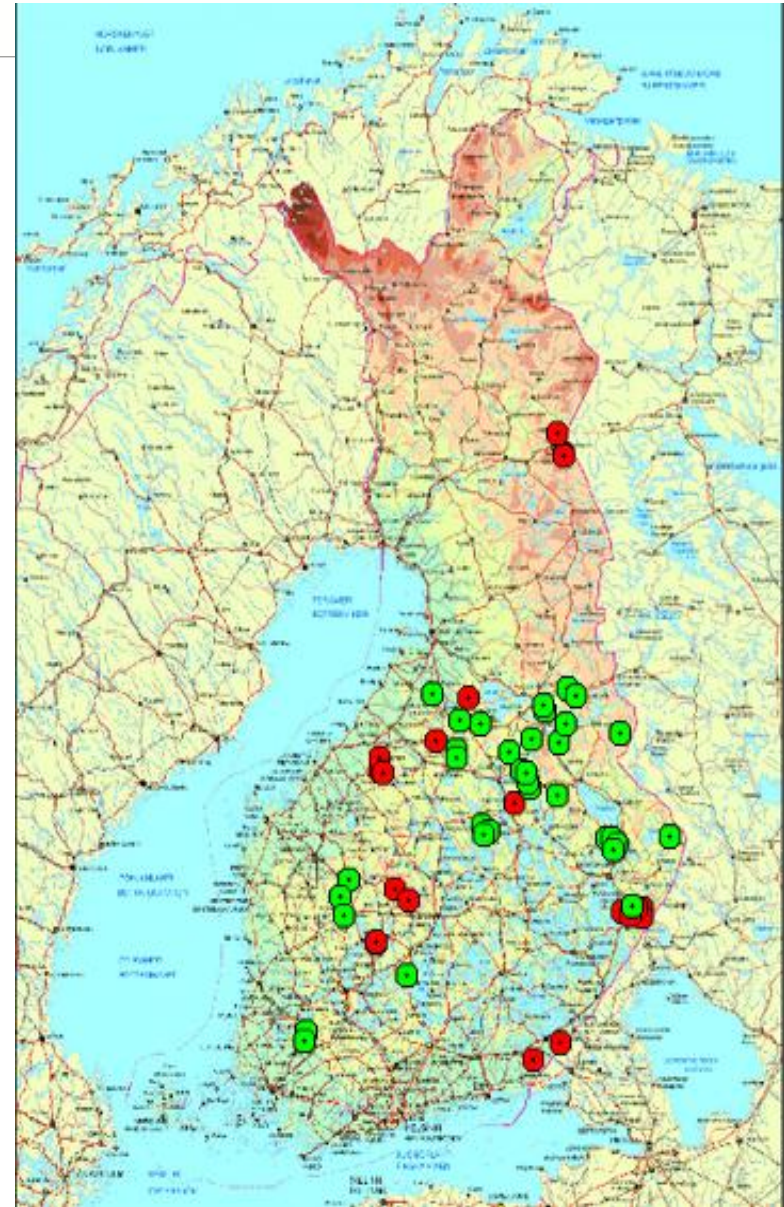


Susi 2014

- Kotieläinvahingot 61 kpl
– **140329,76 euroa**
- joista koiravahinkoja 36 kpl
– **109964,08 euroa**

- muut kotieläimet
- koira

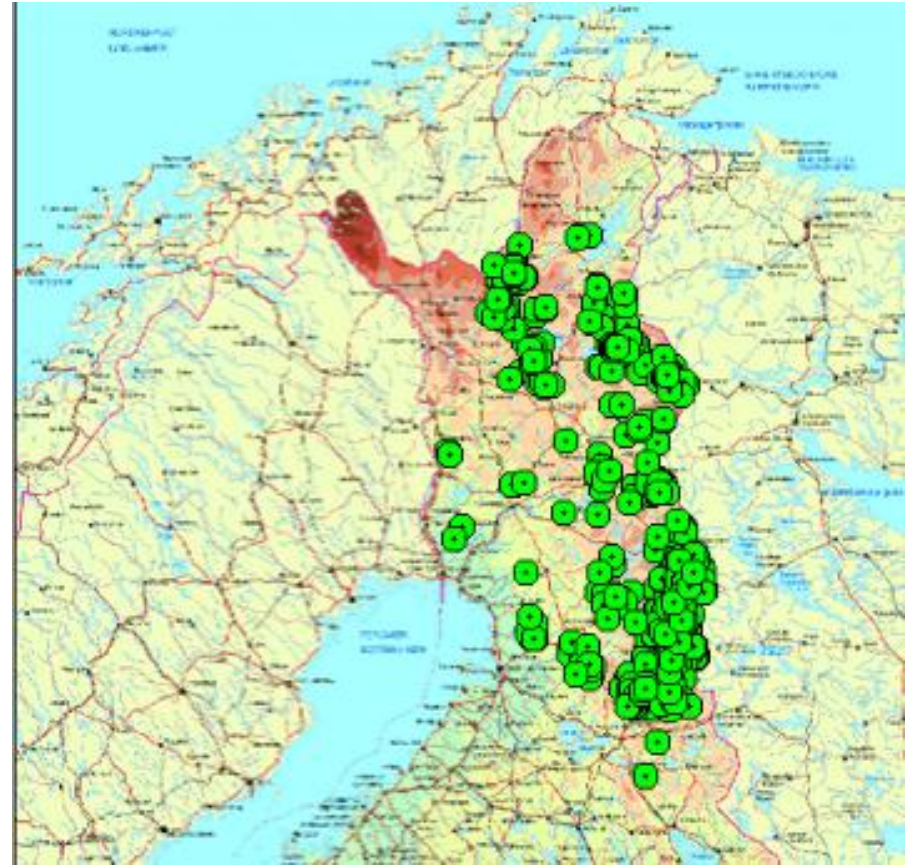
Lähde: Riistavahinkorekisteri
9.3.2014




Susi 2014

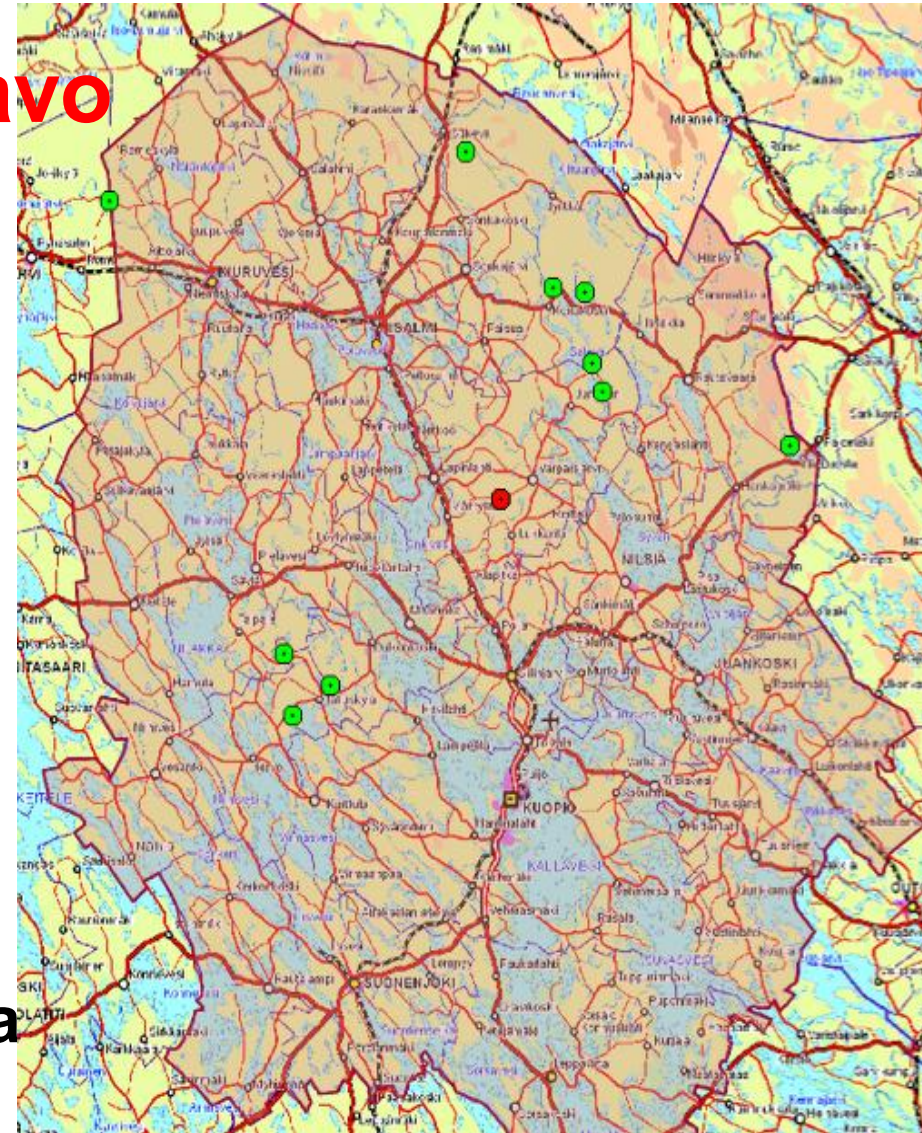
- Porovahingot 554 kpl
– 480.652,62 euroa

Lähde: Riistavahinkorekisteri
9.3.2014

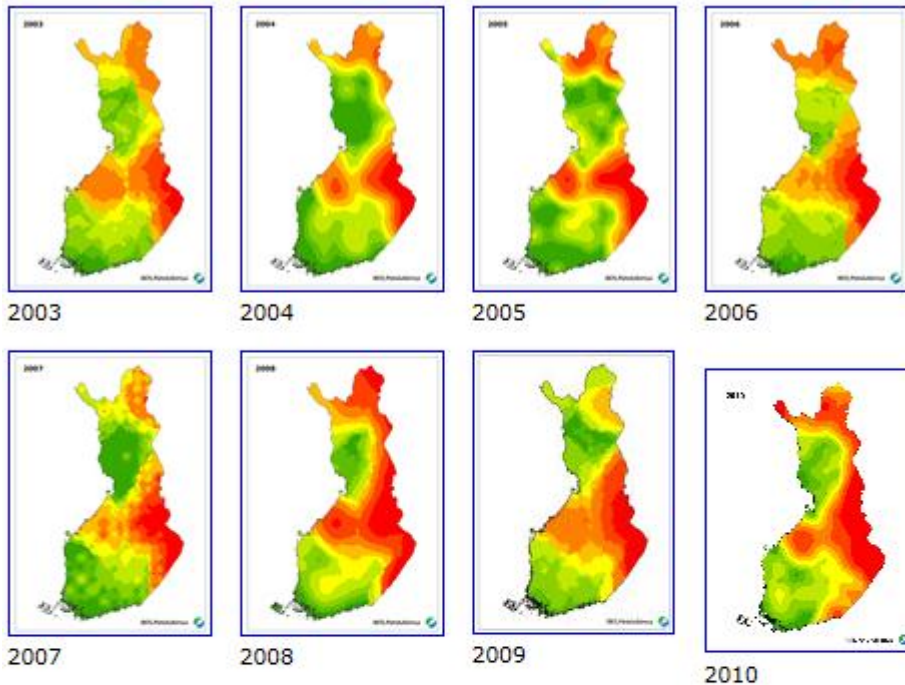


Susi 2014 Pohjois-Savo

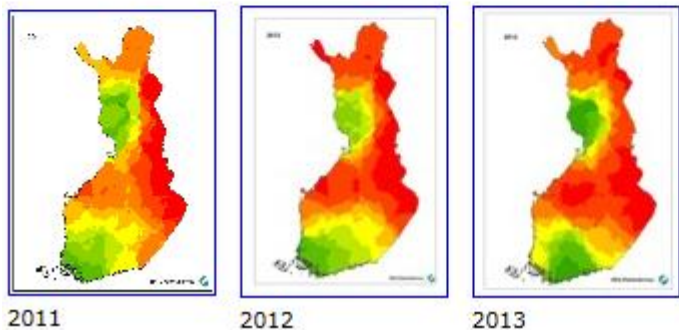
- Kotieläinvahingot 11 kpl
– **37.895,83 euroa**
- joista koiravahinkoja 10 kpl
– **37.464,83 euroa**
-  Koira
-  lammas
- Kaikki suurpetovahingot
51.878,05 euroa
- Hirvivahingot **37.179,83 euroa**



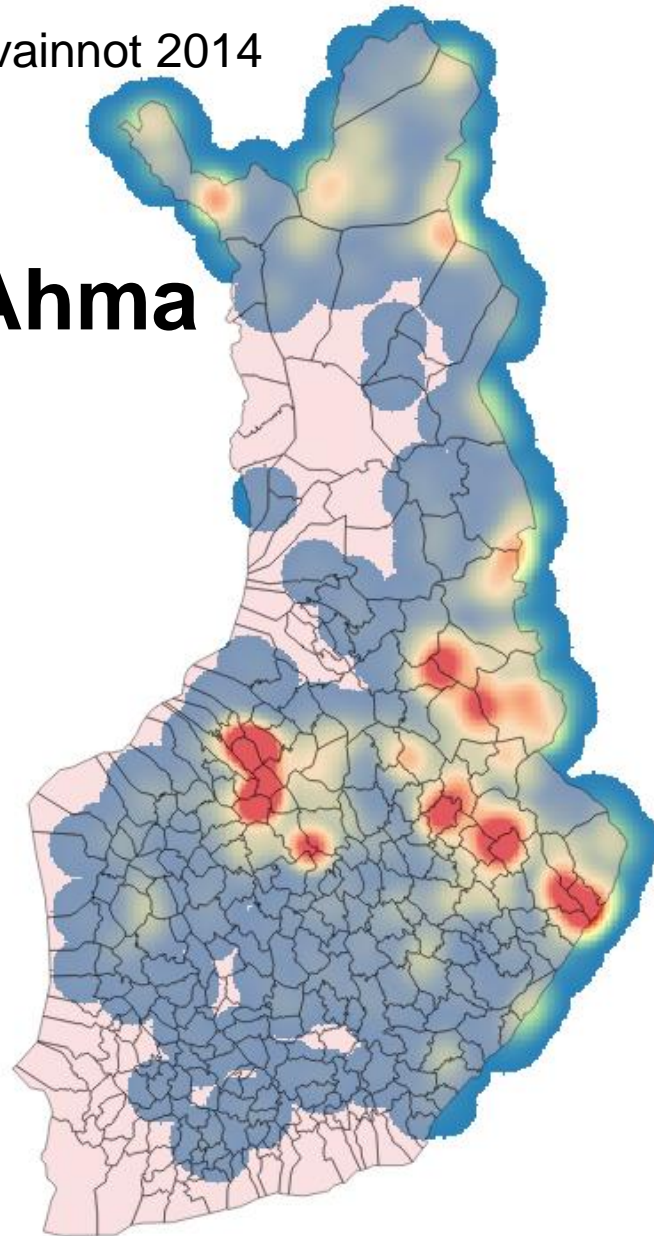
Lähde: Riistavahinkorekisteri
9.3.2014



Ahmahavainnot 2003 - 2013



Ahma



Tiedot: Luke (RKTL), Suomen riistakeskus

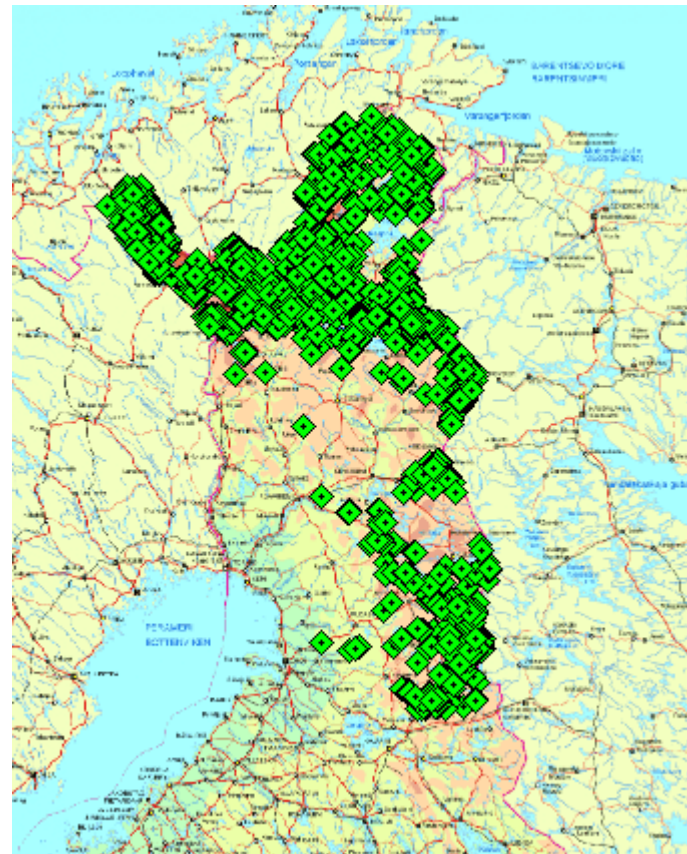
Ahma



Suomen ahmakannan koko vuosina 2004-2013.

http://www.rktl.fi/riista/suurpedot/ahma/ahman_kanta_arviot.html
luettu 10.3.2015

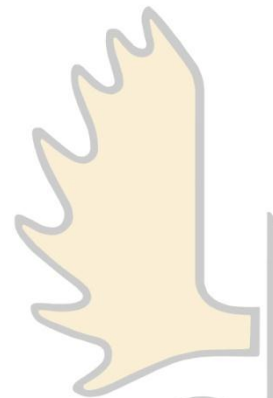
Porovahingot 2014
2192376 euroa



Tiedot: Riistavahinkorekisteri 10.3.2015


Ahma

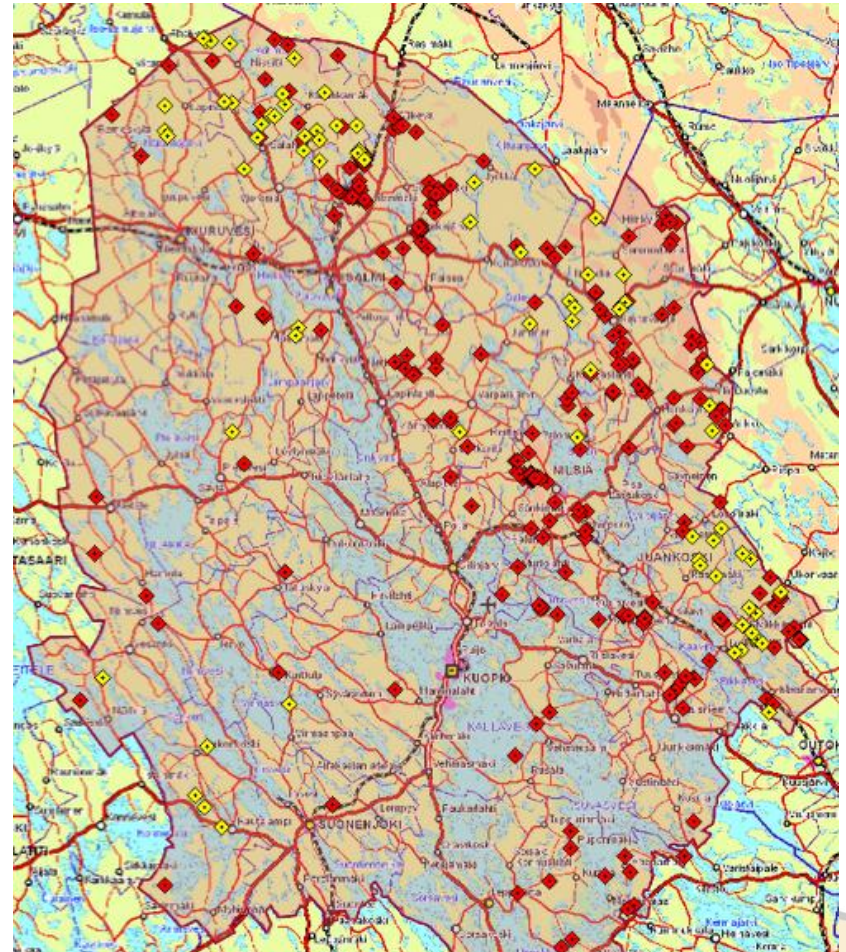
- Luke:n kanta-arvio koko maa: 230–250 yksilöä v. 2013 lopussa
- kanta-arvio alueelle: 10-20 yksilöä



Ahma-havaintojen kehitys

 **9.3.2014 – 10.3.2015**

 **9.3.2010 . 10.3.2011**



Suurpetotilanteen arviointi

Käsitellään lajeittain

1. Kannan painopistealueet ja kannan kehitys maakunnassa
2. Merkittävimmät konfliktitilanteet (kehityssuunta)
3. Suurpetojen tuomat hyödyt maakunnalle
4. Esitettävät kannanhoidon tavoitteet
5. Esitettävät kannanhoidon toimenpiteet
6. Toteutuneen kannanhoidon onnistuminen alueella

Lisätietoja:

- <http://www.rkti.fi/riista/suurpedot/>
 - suurpetolausunnot
- www.riista.fi
 - hoitosuunnitelmat, lupahallinto
- www.suurpedot.fi
- tietoa suurpedoista