

# PROVTAGNING PÅ SÄL

Jaktår 2016/2017

Följande prover/uppgifter bör tas från varje säl:

1. **Underkäken (eller underkäkens främre del) och tungan**
2. **Livmoder och äggstockar från honor/penisbenet från hanar**
3. **Lever**
4. **En bit av späck (10 x 10 cm)**
5. **Späcktjocklek (mm)**
6. **Kroppslängd och vikt**

Prover läggs i en egen plastpåse och alla prover från ett djur packas i en stor plastsäck. Proverna läggs omedelbart i en kylväska och så snart som möjligt i frysskåp. Skydda händerna, använd plasthandskar!

I säcken packas även en ifylld **bytesuppgiftsblankett**: anteckna namn, **datum**, **fångstplats**, sälens **art** (gråsäl/vikare), **kön**, **kroppslängd** (mellan nosspets och svansspets), **vikt** (om möjligt) och **späcktjocklek (mm)**. Späcktjockleken mäts vid bröstkorgens bakre del (se figuren). Om sälen fångats i eller i närheten av fiskeredskap, ange även vilken typ av redskap (t.ex. fälla, nät, trål) samt vilken fisk redskapet använts för.

Proverna bevaras nedfrysta (-20 °C) och skickas *via Matkahuolto*. Proverna bör skickas helst på morgonen i början av veckan för att undvika att de blir liggande hos Matkahuolto över veckoslutet. Proverna skickas till:

**Naturresursinstitutet (Luke)**  
**Ohtaojantie 19**  
**93400 Taivalkoski**  
**Tel. 040 6621490**

Märk paketet 'HYLJE' och kundnummer 53040003 för kostnadsfri försändelse.

*Kontaktuppgifter: Petri Timonen (tel. 0295 327 427, [petri.timonen@luke.fi](mailto:petri.timonen@luke.fi)) eller Kaarina Kauhala (tel. 0295 327 692, [kaarina.kauhala@luke.fi](mailto:kaarina.kauhala@luke.fi))*

**PYYNTITIEDOT / HYLJE      BYTESUPPGIFTER / SÄL**

Nimi / Namn \_\_\_\_\_

Yhteystiedot / Kontaktuppgifter \_\_\_\_\_

Pyyntipäivämäärä / Datum \_\_\_\_\_

Pyyntipaikka (ETRS-TM35FIN koordinaatit/merialue) / Fångstplats (ETRS-TM35FIN koordinater/havsområde)

---

Halli / Gråsäl       Norppa / Vikare       Naaras / Hondjur       Uros / Handjur

**Pituus** (nenä-hännänpää) / **Kroppslängd** (nos-svansspets) \_\_\_\_\_ cm    **Paino / Kroppsvikt** \_\_\_\_\_ kg

**Traanin paksuus** (rintalastan kohdalta) / **Späcktjocklek** (vid bröstkorgen) \_\_\_\_\_ mm

- Ammuttu/Skjuten:**
- Pyydyksen läheltä/I närheten av fiskeredskap
  - Kalanviljelylaitoksen läheltä/I närheten av en fiskodlingsanstalt
  - Muualta/Annanstans

**Sivusaalis/Bifångst**

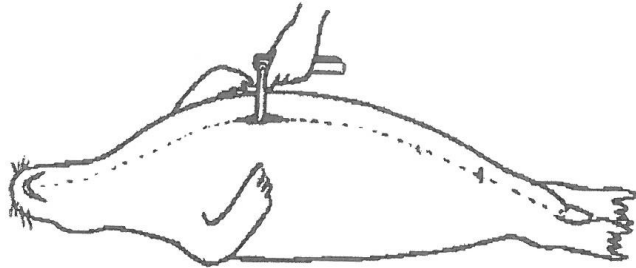
**Jos sivusaalis tai ammuttu pyydyksen läheltä/Om bifångst eller skjuten i närheten av fiskeredskap:**

Rysä/Fälla     Verkkö/Nät     Trooli/Trål     Muu, mikä?/Annan, vilken?

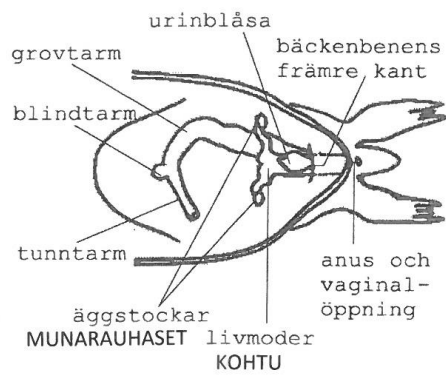
**Kalalaji, jota pyydetty/Vilken fiskart man fiskat efter:**

- Merkitse rastilla mitä näytteitä lähetetään / Kryssa för i rutan vilka prov som sänds:**
- Alaleuka / Underkäke     Haluan alaleuan takaisin / Jag vill ha underkäken tillbaka
  - Sukuelimet / Könsorgan    ( Uros/ Hane     Naaras / Hona)
  - Maksa / Lever
  - Traani / Späck

TRAANIN PAKSUUS; SPÄCKTJOCKLEK (MM)



SUKUELIMET: NAARAAT; KÖNSORGAN HONDJUR



SUKUELIMET: UROKSET; KÖNSORGAN HANDJUR

